

Xerox® Versant® 280 Press

Schaffen wir eine
profitablere Zukunft.



xerox™

Die Xerox® Versant® 280 Press

Der vielseitige, sich stets weiterentwickelnde, praxiserprobte Profitmacher. Neu durchdacht, um sämtliche Anforderungen an ein Drucksystem für mittlere Produktionsaufkommen zu erfüllen.



Unsere Welt ist geprägt von Innovationen. Schnellere Durchlaufzeiten, kürzere Druckdurchläufe. Die Trends von gestern sind zur Realität von heute geworden - und es ist an der Zeit, die Nachfrage nach vielfältigeren Anwendungen zu erschließen.

Und das ist Ihre Chance. Unsere Entwickler können unseren Verkaufsschlager einfach nicht in Ruhe lassen - und plötzlich ist die Versant, die wir alle schätzen, so vielseitig wie nie zuvor.

MIT DEM ERFOLGREICHSTEN ANFANGEN.

Seit ihrer Einführung stellt Versant seit jeher einen der kürzesten Wege zwischen Potenzial und Gewinn dar. Die Versant 280 jedoch verkörpert den exponentiellen Sprung in die Zukunft. Ab sofort steht Ihnen mehr Schnelligkeit zur Verfügung, um solche schnellen Durchlaufzeiten ohne Qualitätseinbußen zu erreichen. Sie schaffen sogar Kapazitäten, die Sie - oder Ihre Mitbewerber - sonst nirgends finden werden.

HOLEN SIE DAS ÄUSSERSTE AUS IHREN DRUCKMATERIALIEN HERAUS.

Kombinieren Sie die Geschwindigkeit und die Qualität der Versant mit der Eigenschaft, auf unterstützte Materialien bis zu 400 g/m² zu drucken. Beschriften Sie sie mit Umschlägen und drucken Sie auf Materialien mit einer Größe von nur 3,9 x 5,7 Zoll (98 x 146 mm) und einer Länge von bis zu 13 x 26 Zoll (330 x 660 mm). Etiketten, Registerkarten und spezielle Trägermaterialien wie Kunststoffe, Polyester, Fensterfolien, Transferpapier und magnetische Materialien. Außerdem erhalten Sie alle Versant-Standards, die für jedes verkaufte Modell erhältlich sind:



Steuerung der Tonerkonsistenz, Abdeckung und Ausrichtung durch unsere SIQA-Automatisierung (Simple Image Quality Adjustment)



Selbstregulierende Farbsteuerung für Farbkonsistenz



Xerox® EA-Toner mit einer unglaublichen Ultra-HD-Auflösung von 2400 x 2400 dpi mit 10-Bit-RIP-Rendering - sogar auf Metallics und Spezialtinten



Inline-Endverarbeitungsoptionen von einfachen Falzen und Heften bis hin zu randlosen flachen Broschüren mit Frontbeschnitt



Benutzerfreundliche Druck- und Scanfunktionen

Extrem vielseitig. Unglaublich automatisiert. Klassisch farbenprächtig.

Es ist unser höchstausgezeichnetes Modell - jetzt mit dem Keypoint Intelligence/BLI Outstanding Innovation in Production Print Award für die atemberaubende Option Adaptive CMYK+ Kit.

TREIBEN SIE ES BIS ZUM ÄUSSERSTEN.

Mit der Option All Stocks Rated Speed (ASRS) kann auf Materialien bis zu 400 g/m² 25 % schneller gedruckt werden. Unsere aktualisierte Glättestation ermöglicht es.

ÜBERTREFFEN SIE DIES MIT UNSERER KLASSISCHEN PERFORMANCE PACKAGE OPTION.

Treiben Sie die Automatisierung auf die Spitze mit automatischer Farbqualität mit nur einem Klick und mit Hardware- und Software-Tools für ein Vollspektrum-Farbmanagement. Ein Inline-X-Rite® Spektralphotometer mit Color Profiler Suite, das mit der Automated Color Quality Suite (ACQS) arbeitet, eliminiert die Variabilität aus der Farbgleichung und reduziert zeitaufwendige manuelle Farbwartung und Bedienerfehler.



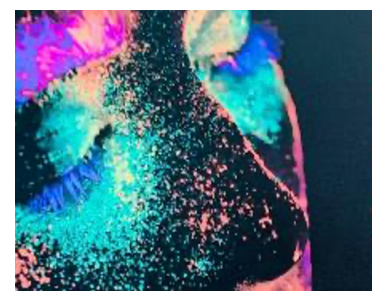
Xerox Adaptive CMYK+ Kits



MIT 11 FARBEN UND UNENDLICHEN MÖGLICHKEITEN, DIE ÜBER CMYK HINAUSGEHEN.

Mit dem exklusiven Xerox® Adaptive CMYK+ Kit erfüllt und übertrifft Ihre Versant® sofort die heutigen Marktanforderungen durch einfache Austauschbarkeit. Schimmerndes Gold und Silber, makellostes Weiß, funkelndes Transparent und ein ausgeklügeltes Verfahren - fluoreszierende Farben verbinden sich mit CMYK und sorgen so für eine umwerfende Branchenneuheit.

Tauschen Sie Ihren Standard-CMYK-Tonersatz gegen unseren Vivid-Spezialtonersatz oder unseren Fluoreszenz-Spezialtonersatz innerhalb weniger Minuten aus, ohne Reinigung, und schon haben Sie einen ansprechenden Ausdruck.



Xerox® Versant® 280 Press

PRODUKTIVITÄT/ DRUCKGESCHWINDIGKEIT

- Durchschnittliches monatliches Druckvolumen: Bis zu 80.000
- Maximales technisches Druckvolumen: 750.000
- 80 Seiten/Min. (Letter (8,5 x 11 Zoll) / A4), 52–400 g/m² ASRS & Performance Package
- 80 Seiten/Min. (Letter (8,5 x 11 Zoll) / A4), 52–220 g/m²
- 60 Seiten/Min. (Letter (8,5 x 11 Zoll) / A4), 221–400 g/m²

BILDQUALITÄT

- 2400 x 2400 dpi VCSEL ROS für Schärfe, detailreiche Schattierungen und leuchtende Spitzlichter
- 1200 x 1200 x 10-Bit-RIP ohne Downsampling für Ultra HD-Leistung
- Halbtone für gleichmäßigere, gestochen scharfe Auflösung und bessere Farbverläufe
 - 150er, 175er, 200er, 300er, 600er Punktraster
 - 150er, 200er Linienraster (gewinkelt)
 - FM-Raster (stochastisch)

TECHNOLOGIE

- Die Option All Stocks Rated Speed (ASRS) ist für eine um 25 % höhere Geschwindigkeit bei Papier bis zu 400 g/m² verfügbar
- Mit dem optionalen Performance Package wird ein X-Rite® Inline-Spektralphotometer hinzugefügt, das sich durch einfaches Anklicken installieren lässt, vollautomatisches Farbmanagement mit unserer Automated Color Quality Suite, doppelte Verarbeitungsgeschwindigkeit und zusätzliche Software und Hardware für zusätzliche Produktivität und schnellste Ausgabegeschwindigkeit
- Ultra HD-Auflösung – viermal so viele Pixel wie Mitbewerbersysteme
- Integrierte Registrierungs-Ausrichtung (IRA) – Sensoren und Schalter für eine präzise, automatische Papiertransport-Steuerung
- Die selbstregulierende Farbsteuerung sorgt in Echtzeit für die Anpassung der Qualität
- Kompakte Fixierband-Technologie für höhere Geschwindigkeiten, konsistente Druckqualität sowie die Verarbeitung von schweren und gemischten Druckmaterialien
- Simple Image Quality Adjustment (SIQA) für automatische Ausrichtung von Druckbild zu Druckmedium sowie Korrektur der Farbdichte und des Bildtransfers
- EA Toner mit niedrigem Schmelzpunkt – kleine, einheitlich geformte Tonerpartikel für feine Linienzeichnung und zuverlässig gute Druckqualität
- Übertragungswalzen mit automatischer Reinigungstechnologie verbessern die Produktivität des Drucksystems

- Intelligente Papierglättestation berücksichtigt Druckdichte, Papier und Luftfeuchtigkeit und sorgt für einwandfrei glatte Druckausgabe
- Modulare Zufuhr- und Endverarbeitungsoptionen für vielfältige Konfigurationsmöglichkeiten
- Längere Laufzeiten dank Xerox® Smart Kit® Modulen, die vom Kunden selbst ausgetauscht werden können
- IEC 62368-1: Versant entspricht den neuesten Sicherheitsnormen für Geräte der Informationstechnologie

PAPIER

Format/Größen

- Maximales Format: 13 x 26 Zoll (330 x 660 mm)
- Maximales Standardformat: 13 x 19,2 Zoll (330 x 488 mm)
- Minimales Format: 3,9 x 5,7 Zoll (98 x 146 mm)

Papierflexibilität/Gewichte

- Gestrichenes/ungestrichenes Material, Briefumschläge, Registerblätter, Polyester/synthetisches Material, strukturiertes Material, farbiges Material, Banner, benutzerdefinierte Materialien und Aufträge mit unterschiedlichen Druckmaterialien
- 52–400 g/m², ungestrichen und gestrichen
- 52–256 g/m² aus Behälter 1 bis 3
- 52–400 g/m² aus der Zusatzzufuhr
- 52–220 g/m² aus optionalem Großraumbehälter
- 52–400 g/m² aus optionalem Großraumbehälter (Übergröße)
- 52–400 g/m² aus optionalem, erweitertem Großraumbehälter (Übergröße)

Papierkapazität/-zufuhr

- 1.900 Blatt Standard (80 g/m²)
 - Behälter 1-3: Je 550 Blatt; maximales Format 13 x 19,2 Zoll (330 x 488 mm), minimales Format 5,5 x 7,2 Zoll (140 x 182 mm)
 - Zusatzzufuhr: 250 Blatt; maximales Format 13 x 26 Zoll (330 x 660 mm), minimales Format 3,9 x 5,7 Zoll (98 x 146 mm)
- Bis zu 9.900 Blatt (80 g/m²)
 - Behälter 1-3: Je 550 Blatt
 - Zusatzzufuhr: 250 Blatt
 - Optionaler erw. Dual-Großraumbeh., 4 Fächer, 8.000 Blatt
- Registrierung bei Standardformaten +/- 1,0 mm, 52-300 g/m²
- Automatische Behälterumschaltung und Nachfüllen von Papier bei laufendem System
- Automatischer Duplexdruck, 350 g/m² (4/4 Drucke)
- Simplexdruck, 400 g/m² (4/0 Drucke)

INTEGRIERTER SCANNER

- Mit automatischem Duplex-Vorlageneinzug (Single-Pass-Technologie), bis zu 200 S./Min. in Farbe/Schwarzweiß, Kapazität: 250 Blatt, bis A3, 38 bis 200 g/m², Kopieren oder Scannen an eine Vielzahl von Ausgabeoptionen

MERKMALE ZUR LEISTUNGSOPTIMIERUNG

- Die ASRS-Option (All Stocks Rated Speed) umfasst das Xerox® Interface Decurler Module (IDM/ASRS), das die Geschwindigkeit bei den schwersten Materialien um 25 % erhöht und bei allen Materialien bis zu 400 g/m² die vollständige Leistung von 80 Seiten pro Minute liefert.
- Das optionale Performance Package beinhaltet das Xerox® Interface Decurler Module (IDM/ILS), das eine hohe ASRS-Leistung zusammen mit einem X-Rite® Inline-Spektralphotometer bietet, welches mit der Xerox® Automated Color Quality Suite (ACQS) zur automatischen Kalibrierung und Profilerstellung zusammenwirkt. Komplett integriert in die EFI Fiery®-Optionen, einschließlich der Color Profiler Suite mit ES-3000, Compose und der NX Station GL.

OPTIONALE DRUCKSERVER

- Xerox® EX 280 Print Server Powered by Fiery®
- Xerox® EX-i 280 Print Server Powered by Fiery

ELEKTRIK

- Nordamerika: 208-240 V, 50/60 Hz, 16 A/erfordert 20-A-Schaltkreis, Anschluss für NEMA 6-20-R
- Europa: 220-240 V, 50 Hz, 20 A/erfordert 20-A-Schaltkreis, passender Anschluss für PCE Shark Q23-6
- Für den Druckserver und die Zufuhr-/Endverarbeitungsgeräte sind weitere Steckdosen erforderlich:
 - 115 V, 15 A für 60 Hz oder 220 V, 10 A für 50 Hz (Westliche Hemisphäre)
 - 220–240 V, 10 A, 50 Hz (Europa)

ABMESSUNGEN/GEWICHT DES BASISSYSTEMS

- Höhe: 1.212 mm (48 Zoll)
- Breite: 760 mm (30 Zoll)
- Tiefe: 831 mm (33 Zoll)
- Gewicht: 295 kg (651 lb)

* Kartone aus der Press Tested Substrate List (TSL) der Xerox® Versant 280 Press

Sind Sie bereit, mit der Vielseitigkeit der Versant neue Möglichkeiten zu erschließen?
Weitere Informationen und Angaben zu den verfügbaren Optionen finden Sie unter
www.xerox.de/de-de/digitaldruck/digitaldrucksysteme/xerox-versant-280.