



Robuste Tablets

Extrem robust. Außerordentlich flexibel.



Robustheit reicht nicht aus

Lassen Sie sich ein Tablet maßschneidern vom Weltmarktführer für robustes Mobile Computing.

Es gibt zahlreiche robuste Tablets auf dem Markt. Wenn Sie aber hohe Ansprüche haben, brauchen Sie ein Tablet, das nicht nur robust ist, sondern auch intelligent, das Sie nicht zwingt, Ihre Arbeitsweise umzustellen, und das – wie Sie selbst – auf Höchstleistung ausgerichtet ist. Für Zebra ist Robustheit erst der Anfang. Das eigentliche Ziel ist Erstklassigkeit und wird letztlich von Ihnen vorgegeben.

Stellen Sie sich Ihren Arbeitstag mit einem Spezial-Tablet vor, das auf Ihre Arbeitsweise zugeschnitten ist. Große Reichweite dank hervorragender kabelloser Anbindung. Problemlose Datenerfassung und Kommunikation auch unterwegs. Ganz gleich, ob Sie für Ihre Arbeit Windows® 10 oder Android™ brauchen, Sie profitieren von robuster Leistung, die selbst die höchsten Teststandards der Branche übertrifft. Bleiben Sie immer einen Schritt voraus mit einem innovativen Tablet, das höchst sicher, umfassend konfigurierbar und einfach bereitzustellen ist und zudem überall so arbeitet, wie Sie es brauchen.

Wählen Sie auf den nächsten Seiten Robustheit, Displaygröße, Formfaktor, Betriebssystem, Prozessorleistung und Zubehör ganz nach Ihrem Bedarf aus. Zebra kann Ihre Anforderungen wie kein anderer Anbieter erfüllen.

Jetzt sind Ihre ehrgeizigsten Ziele zum Greifen nah. Sie verfügen bereits über die erforderliche Entschlossenheit und Kompetenz. Lassen Sie sich zusätzlich vom Weltmarktführer für robuste mobile Computer unterstützen. Die Entscheidung fällt nicht schwer. Tablets von Zebra sind robust, zuverlässig, leistungsstark und auf Ihren Einsatzbereich spezialisiert.



Stets höchste Leistung mit Zebra

Geben Sie Ihr Bestes – überall und unter allen Bedingungen.

Echte Mobilität ist speziell für Ihre Umgebung, Anwendungen und Herausforderungen konzipiert – in Gebäuden ebenso wie im Freien unter widrigen Witterungsbedingungen. Hier erfahren Sie, wie Zebra Ihnen in Ihrer Branche einen Leistungsvorteil bietet.



Transport und Logistik

Lückenloser Service bis zum letzten Kilometer

- Nachvollziehbarkeit
- Qualitätssicherung
- Anlagen und Einrichtungen
- Abholungs- und Auslieferungsbelege
- Flottenmanagement



Fertigung

Produktivitätssteigerung vom Werk zum Endprodukt

- Bestandsverwaltung
- Bestandsauffüllung
- Sicherheitstests
- Wartung/Kundendienst
- Compliance-Verifizierung



Öffentlicher Sektor

Erfüllung von Anforderungen durch mehr Transparenz

- Verbesserte öffentliche Sicherheit
- Asset-Management
- Echtzeit-Lagebewusstsein
- Personalüberwachung
- Steigerung der betrieblichen Effizienz
- Dispatch/Kommunikation



Einzelhandel

Zufriedene Kunden vom Backoffice bis zum Verkaufsraum

- Bestandsverwaltung
- Verkaufsunterstützung
- Preisbestätigung
- Mobile Verkaufsstellen
- Verkürzung von Warteschlangen



Lager/Umschlagbetriebe/Häfen

Bestandsverwaltung über die gesamte Lieferkette hinweg

- Lager- und Yard-Management
- Bearbeitung von Retouren
- EDI-Transaktionen
- Anbringung in Gabelstaplern
- Wareneingang/Auslagerung/Versand



Mobilität im Außendienst

Befähigung der Mitarbeiter, wo immer sie sind

- Mobile Disposition
- Auftragsbearbeitung
- Bestandsverfolgung
- Wartung/Inspektion
- Zählerablesung
- Vegetationsmanagement



Robuste Enterprise-Tablets

Überraschend robust, flach und leicht für den täglichen Einsatz

ET51/ET56 robuste Enterprise-Tablets

Flexibilität für zahlreiche Anwendungsfälle

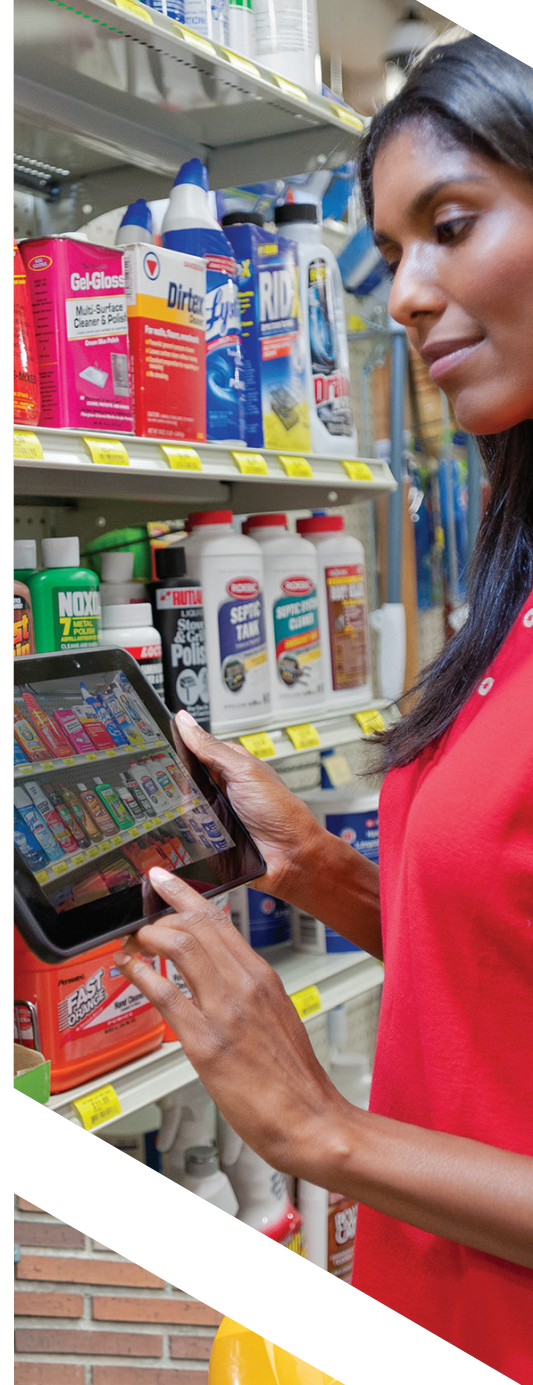
- Windows oder Android
- 8- oder 10-Zoll-Display zur Auswahl; auch bei starkem Sonnenlicht gut ablesbar
- WLAN (ET51) für den Einsatz in Gebäuden oder WAN (ET56) für den Außendienst
- Leichteste umfassend robuste Zebra-Tablets; überstehen Stürze, Stöße, Staub und Wasser
- Wechselakkus; im laufenden Betrieb vor Ort austauschbar
- Optionales Erweiterungsrückteil mit drehbarem Handtrageriemen und integriertem Barcode-Lesegerät



ET51 mit integriertem Scanner

Flexibilität zur Verkürzung von Warteschlangen und Bestandsoptimierung

- Windows oder Android zur Auswahl
- 8-Zoll-Display und integrierter Scanner
- Umfassend robustes Design mit Handtrageriemen
- Handtrageriemen und Schutzrahmen als Standardausstattung
- Option für externes Zahlungsgerät (wird parallel geladen)



ET80/ET85 robuste 2-in-1-Windows-Tablets

Damit können Sie viel bewirken.

- Robust und doch schlanker und leichter als führende 2-in-1-Konkurrenzmodelle
- 2 Geräte in 1: Innerhalb von Sekunden wird aus einem Tablet dank der robusten Tastatur mit Friktionsscharnier ein echtes Laptop
- Verfügbar als eigenständiges Tablet oder mit abnehmbarer Tastatur für echtes 2-in-1
- Erweiterte Drahtloskommunikation mit Unterstützung für Wi-Fi 6E, 5G, CBRS und mehr
- Universelle Docking-Lösung für den Einsatz in Fahrzeugen und auf dem Schreibtisch



L10 robuste Tablets

Mehrere Formfaktoren, CPUs, Windows® oder Android™ zur Auswahl

L10 XSLATE robustes Tablet

Unübertroffene Strapazierfähigkeit mit ultimativer Konnektivität

- Magnesiumrahmen – härter als Stahl, leichter als Aluminium
- Traditionelles Slate-Design; flachstes und leichtestes L10
- IP65 mit offenen Anschlussabdeckungen; sturzfest bis 1,8 m (6 Fuß) Höhe
- Abnehmbare Tastatur für 2-in-1-Design (Laptop/Tablet)
- Gorilla®-Glas und Auto-Sensing (Bedienung mit Handschuhen und nassen Händen) für den Einsatz bei Regen, Schnee und Kälte



L10 XPAD robustes Tablet

Mehr Leistung durch integrierten Griff

- Alle Merkmale des XSLATE plus fester Griff zum einfachen Transportieren
- Perfekt ausgewogenes, ergonomisches Design für höchste Mobilität
- Optionaler Barcode-Scanner im Griff zur schnellen Dateneingabe
- Unterstützt optionale abnehmbare Tastatur zur 2-in-1-Nutzung
- Strapazierfähigkeit und Scanleistung – immer zur Hand



Positionierungstabelle für robuste Tablets

Unser umfangreiches Portfolio bietet Ihnen zahlreiche Optionen. Finden Sie heraus, welches Tablet an Ihre Branche und Anwendung angepasst werden kann.



	ET51/ET56	ET80/ET85	L10 XSLATE	L10 XPAD
Fertigung	•	•	•	•
Einzelhandel und Gastgewerbe	•		•	
Transport und Logistik	•	•	•	•
Mobilität im Außendienst	•	•	•	•
Lager	•	•	•	•
Öffentlicher Sektor		•	•	•
Gesundheitswesen	•			

Merkmal	ET51/ET56	ET80/ET85	L10 XSLATE	L10 XPAD
Abmessungen	8 Zoll: 228 mm B x 150 mm H x 12,7 mm T (9 Zoll B x 5,9 Zoll H x 0,5 Zoll T) 10 Zoll: 269 mm B x 181 mm H x 12,7 mm T (10,6 Zoll B x 7,1 Zoll H x 0,5 Zoll T)	308 mm B x 225 mm H x 16 mm T (12,1 Zoll B x 8,9 Zoll H x 0,6 Zoll T)	280 mm B x 195 mm H x 22 mm T (11 Zoll B x 7,7 Zoll H x 0,88 Zoll T)	280 mm B x 256 mm H x 22 mm T (11 Zoll B x 10 Zoll H x 0,88 Zoll T)
Display	21 cm/8,4 Zoll, 720 cd/m ² 26 cm/10,1 Zoll, 540 cd/m ²	30,5 cm/12 Zoll, 800 cd/m ²	26 cm/10,1 Zoll, 500 oder 1.000 cd/m ² Optional: aktiver Digitizer	
Auflösung	2.560 x 1.600	2.160 x 1.440	1.920 x 1.200	
Gewicht (nur Tablet)	8 Zoll: 0,6 kg/1,3 lbs 10 Zoll: 0,8 kg/1,7 lbs	1,3 kg (2,8 lbs)	1,2 kg (2,7 lbs)	1,4 kg (3,0 lbs)
Standard-Akkulaufzeit	8 Zoll: bis zu 6 Stunden 10 Zoll: bis zu 9 Stunden	Bis zu 11 Stunden Bis zu 17 Stunden mit Zusatzakku	Bis zu 10 Stunden Bis zu 26 Stunden mit Erweiterungsakku	
Betriebssystem	Windows 10 IoT Enterprise oder Android	Windows 10 Pro oder Windows 10 IoT Enterprise ¹	Windows 10 oder Android	
RAM/Speicher	Android: 4 GB und 32 GB eMMC Flash Windows: 4 GB und 64 GB eMMC Flash	Bis zu 16 GB RAM und 512 GB	Android: bis zu 8 GB RAM und 128 GB eMMC Windows: bis zu 16 GB RAM und 1 TB	
CPU	Intel Atom E3940 (Windows), QC SD660 (Android)	Core i5/i7 (11. Gen.)	Pentium oder Core i5/i7 (8. Gen.) (Windows), QC SD660 (Android)	
Anschlüsse	USB-C, Docking	USB-C, 2 x USB 3.2, Docking, seriell (optional), HDMI-In (optional)	USB-C, 2 x USB 3.0, Ethernet, Micro SDXC, Audio, Netzanschluss, Docking, seriell (optional), HDMI-In (optional)	
Drahtlos	Android: Wi-Fi 5, NFC, GPS (ET56), 4G (ET56) Windows: Wi-Fi 5, NFC, GPS, 4G (ET56)	Wi-Fi 6E, NFC, GPS (ET85), 4G oder 5G (ET85)	Android: Wi-Fi 5, NFC, GPS, 4G Windows: Wi-Fi 5; optional: NFC, GPS, 4G	
Sicherheit	Nur Software	Gesichtserkennung, TPM 2.0, Fingerabdruckleser, CAC-Lesegerät (optional), Kabelschloss-Anschluss	Windows: Fingerabdruckleser, TPM 2.0, CAC-Lesegerät (optional), Kabelschloss-Anschluss; Android: Kabelschloss-Anschluss	
Erweiterungen	Barcode-Lesegerät, Zweitakku und mehr	Integriertes Barcode-Lesegerät, Tastatur mit Friktionsscharnier, Zweitakku und mehr	Barcode-Lesegerät, Erweiterungsakku, RFID-Lesegerät, Tastatur, Ständer und mehr	
Fallfestigkeit	MIL-STD-810G Stürze aus 1 m/3,3 Fuß Höhe auf Beton; 1,8 m/5,9 Fuß Höhe mit Schutzrahmen	MIL-STD-810H Stürze aus 1,2 m/4 Fuß Höhe auf Sperrholz über Beton Stürze aus 1,5 m/5 Fuß Höhe auf Sperrholz über Beton mit Schutzhülle	MIL-STD-810G Stürze aus 1,8 m/6 Fuß Höhe auf Sperrholz über Beton	
Versiegelung	IP65	IP65 mit offenen Anschlüssen	IP65 mit offenen Anschlüssen	
Zert. für Gefahrenbereiche	Nein	C1D2 (nur mit Schutzhülle)	C1D2, ATEX (optional)	

¹ Windows 10 IoT Enterprise voraussichtlich ab Q4 2021




Intelligente Schränke von Zebra

Optimierte Lagerung und Verwaltung von Enterprise-Mobilgeräten

In Konzept und Entwicklung der intelligenten Schränke von Zebra sind über 15 Jahre Erfahrung eingeflossen. Sie bieten ein flexibles Portfolio an umfassenden Ablagelösungen, Software-Automatisierung und Sicherheitsanwendungen sowie fortlaufenden Support, um eine optimale Nutzung und Produktivität Ihrer mobilen Enterprise-Computer, mobilen Drucker und Tablets zu ermöglichen und damit für die größtmögliche Leistung und Sicherheit Ihrer Assets und Arbeitsabläufe zu sorgen.

- Konsolidierung und Vernetzung für maximale Performance
- Schutz von Geräten durch Autorisierungsfunktionen
- Automatisierte Arbeitsabläufe durch softwaregesteuerte Verwaltung
- Zugang zu Support von Konzeption bis Bereitstellung und Einführung bis Produktionsbetrieb



Standardisiertes modulares Portfolio		Kundenspezifisches Portfolio
		
Racks	Schränke	Rollwagen
<ul style="list-style-type: none"> • Konsolidierter Zugriff • Mehrere Gerätekonfigurationen 	<ul style="list-style-type: none"> • Erweiterte Sicherheitsoptionen • Softwaregesteuerte Sicherheit • Weniger Geräteverluste und -beschädigungen • Dashboard-Berichte • Akkuladestatus • Optimierte Arbeitsabläufe mit schnellem Zugriff auf Geräte 	<ul style="list-style-type: none"> • Kundenspezifische Anwendungsfälle und Projekte • Maßgeschneiderte Lösungen für individuelle Kundenumgebungen • Effizienzsteigerung durch beschleunigte Automatisierung von Arbeitsabläufen • Primäre Anwendungsfälle bei Lagerhaltung/ Distribution • Mehr als 15 Jahre Erfahrung mit Entwicklung, Bereitstellung, Integration, Einführung und Lebenszyklus-Management

Services

Sofort an die Arbeit

Beschleunigen Sie die Einarbeitung und Kompetenzerweiterung von Mitarbeitern mithilfe der mobilen Schulungsplattform von Zebra. Nutzen Sie zudem Zebra Professional Services für alle Anforderungen in Bezug auf die Tablet-Bereitstellung – lokale Unterstützung auf globaler Ebene. Sichern Sie sich alles, was Sie für eine maximale Anlagenrendite brauchen.



So sind Tablet-Benutzer blitzschnell auf dem neuesten Stand

Mithilfe der mobilen Schulungsplattform von Zebra eignen sich Ihre Mitarbeiter noch schneller die benötigten Kompetenzen an, damit Ihre Investitionen sich rasch bezahlt machen. Flexible und praktische interaktive Schulungsmethoden steigern Produktivität, Mitarbeiterzufriedenheit und Effizienz, sorgen für einheitliche Prozesse und sind bei Bedarf jederzeit und überall in der gewünschten Form verfügbar.

Risikominderung, Kostenreduzierung und Wachstumsbeschleunigung

Stellen Sie neue, auf Ihre Abläufe zugeschnittene Technologie mit minimaler Unterbrechung bereit. Zebra deckt jeden Bedarf:

-  Individuelle Bilderstellung
-  Bereitstellung von Bildern
-  Verwaltete Einführung
-  Bündelung von Lösungen
-  Kundenspezifische Dokumentation
-  Asset-Kennzeichnung
-  SIM-Installation
-  Asset-Informationsmanagement

Zuversicht bei der Unternehmensführung

Mit robusten Tablets von Zebra mit Windows oder Android entscheiden Sie sich für einen Partner, der Ihnen viele Jahre lang jederzeit und überall zur Seite steht. Innovative Tools helfen Ihnen dabei, Tablets proaktiv zu verwalten. Im Rahmen unserer flexiblen Zebra OneCare™-Wartungspläne kümmert sich Zebra zuverlässig um Ihre Technologie, damit Sie sich auf Ihr Geschäft konzentrieren können.



Weniger Ausfälle dank detaillierter Einblicke

Mit VisibilityIQ™ profitieren Sie von den cloudbasierten datengestützten, verwertbaren Einblicken, die es Ihnen ermöglichen, bei Ihren Geräten, Mitarbeitern und alltäglichen Aufgaben für höchste Produktivität zu sorgen. Entscheiden Sie sich für die Transparenz, die Sie brauchen, um Ihr Geschäft zu führen und Ihre Betriebsabläufe zu verbessern. **VisibilityIQ™ Foresight** bietet Ihnen vollständige Einblicke in die operativen Aspekte Ihrer Tablets, damit Sie unvorhergesehene Ausfälle verhindern können. **VisibilityIQ™ OneCare™** bietet detaillierte cloudbasierte Einblicke in Reparaturen und Support, Verträge, Berichte zu Supportfällen, LifeGuard Analytics, pünktliche Lieferung von reparierten Geräten, Reparaturquoten und wichtige Reparaturkennzahlen.



Zuverlässige umfassende präventive Wartung

Wer im schnellebigen, anspruchsvollen Markt Kundenerwartungen erfüllen will, kann sich keine technischen Probleme in letzter Minute leisten. Zebra stellt einen flexiblen Zebra OneCare-Wartungsplan für Sie bereit, der präzise auf Ihre operativen, zeitlichen und finanziellen Anforderungen zugeschnitten ist. Von bei Zebra ausgebildeten Experten erhalten Sie in 17 Sprachen umfassenden Support für Reparaturen, Software und Hardware, der über den üblichen Garantieschutz hinausgeht.



Die Lösungen →



Services

Auf Ihre Leistungsanforderungen zugeschnittene robuste Tablets finden Sie auf www.zebra.com/tablets.



Zentrale Nordamerika und Unternehmenszentrale
+1 800 423 0442
inquiry4@zebra.com

Zentrale Asien-Pazifik
+65 6858 0722
contact.apac@zebra.com

Zentrale EMEA
zebra.com/locations
contact.emea@zebra.com

Zentrale Lateinamerika
zebra.com/locations
la.contactme@zebra.com

ZEBRA und der stilisierte Zebra-Kopf sind Marken von Zebra Technologies Corp., die in vielen Ländern weltweit eingetragen sind. Android ist eine Marke von Google Inc. Wi-Fi™ ist eine eingetragene Marke der Wi-Fi Alliance®. Alle anderen Marken sind im Besitz der jeweiligen Eigentümer. ©2021 Zebra Technologies Corp. oder verbundene Unternehmen. 06/25/2021.