

# //competence in light

PRODUKT-PORTFOLIO 2017



// PHOTO - CHRISTIAN KUHLMANN / MODELL - KATLIJN JANAS  
FOTOGRAFIERT MIT DEM HENSEL PORTY L 1200 AKKU-SYSTEM

KOMPAKTBLITZGERÄTE // GENERATOREN // BLITZKÖPFE & RINGBLITZE // SPOTS  
FLÄCHENLICHT & SPEZIALBLITZE // DAUERLICHT // LICHTFORMER & ZUBEHÖR



**HENSEL**  
PERFORMING LIGHT





PHOTO // PATRICK TIEDTKE // WWW.PATRICK-TIEDTKE.DE  
MODEL // VIOLETTA - MODELPOOL  
AUSLEUCHTUNG MIT DER NEUEN SOFTBOX GRAND 120





KOMPAKTBLITZGERÄTE  
SEITE 04



MOBILE STROMVERSORGUNG  
SEITE 16



GENERATOREN  
SEITE 20



BLITZKÖPFE  
SEITE 32



SPEZIALBLITZE  
SEITE 37



SPOTS  
SEITE 42



DAUERLICHT  
SEITE 46



LICHTFORMER  
SEITE 50

ALLE TECHNISCHEN DATEN DER HENSEL-GERÄTE  
SOWIE NÄHERE INFOS ZUM KOMPLETTEN HENSEL-PROGRAMM  
FINDEN SIE AUF UNSERER INTERNETSEITE: [www.hensel.de](http://www.hensel.de)



Werden Sie Hensel-Fan!



[hensel.visit](https://www.facebook.com/hensel.visit)

**You Tube**

[HenselVisit](https://www.youtube.com/HenselVisit)

**Instagram**

[hensel\\_visit](https://www.instagram.com/hensel_visit)



[stores.ebay.de/henselvisit](https://stores.ebay.de/henselvisit)

# SINCE 1963 COMPETENCE IN LIGHT //

- // ENTWICKELT UND PRODUZIERT IN DEUTSCHLAND
- // HOHE INVESTITIONSSICHERHEIT UND BESTER WERTERHALT
- // BESTE BERATUNG UND UNVERBINDLICHE PRODUKTTESTS
- // KONSEQUENTE WEITERENTWICKLUNG
- // EINHALTUNG ALLER SICHERHEITS-VORSCHRIFTEN
- // STETES BESTREBEN NACH TECHNOLOGISCHEM FORTSCHRITT
- // BLITZTECHNIK FÜR DEN INDUSTRIEBEREICH
- // SERVICE UND ERSATZTEILSICHERHEIT DURCH DEN HERSTELLER
- // DAUERBELASTBAR UND LANGLEBIG
- // NACHHALTIGE FERTIGUNG UND SICHERUNG VON ARBEITSPLÄTZEN

## // LIGHT MANUFACTURING



### LIEBE FOTOGRAFIN, LIEBER FOTOGRAF,

wir sind stolz, Ihnen heute unseren neuen Produktkatalog 2017 präsentieren zu können. Seit über 50 Jahren entwickeln und produzieren wir hochwertige Studiogeräte und Zubehör für professionell arbeitende Fotografen.

Im Oktober 1963 wurde Hensel vom Ehepaar Ingrid und Wolfgang Hensel gegründet. Aus einem kleinen, zuerst vertriebsorientierten Unternehmen wurde im Laufe der Jahre einer der führenden Hersteller, heute mit Vertretungen in über 70 Ländern. Dem Standort Deutschland, genauer gesagt Würzburg, sind wir immer treu geblieben. Ebenso der Philosophie der Gründer, Entwicklung, Produktion und Service aus einer Hand und beste Qualität zu bezahlbaren Preisen anzubieten.

Hensel zählt heute zu den innovativsten Anbietern des Marktes und erfüllt höchste Ansprüche in den Bereichen Fertigungsqualität und Performance. Den Beweis dafür treten wir nicht nur im Fotostudio, sondern auch bei vielen industriellen Einsatzgebieten, wie z. B. der UV-Lackhärtung und im Messtechnikbereich, an. Wir sind stolz auf das Erreichte und möchten uns ganz herzlich bei Ihnen, unseren Kunden, bedanken. Nur dank dem guten Miteinander, den vielen konstruktiven Vorschlägen und kundenorientierten Entwicklungsprojekten konnte das heutige Niveau erreicht werden.

Danke auch für Ihr Interesse und für Ihre Treue zur Marke Hensel. Wir wünschen Ihnen viel Freude mit unserem aktuellen Produktkatalog.

### IHR HENSEL-TEAM

1963 1964 1965 1966 1967 1968 1969 1970 1971 1972 1973 1974 1975 1976 1977 1978 1979 1980 1981 1982 1983 1984 1985 1986 1987 1988

1989 1990 1991 1992 1993 1994 1995 1996 1997 1998 1999 2000 2001 2002 2003 2004 2005 2006 2007 2008 2009 2010 2011 2012 2016

Gründung zum 01.04.1963 in Würzburg, Büros in der Stadtmitte, als Studiotechnik W. Hensel OHG. Erste Vertretung für Dauer-/Heißlicht der Fa. Cremer.

Umzug in den Firmenneubau in der Florian-Geyer-Straße



Erste komplett eigene Entwicklung. Start der Hensel Minispot Geräte.

Erweiterung des Gebäudes durch einen Anbau. Nahezu eine Verdoppelung der Flächen.



Das Geburtsjahr der legendären 3000 J Generatoren von Hensel. Die Linie 3200 B / 3200 Power Pack wird zum Arbeitspferd vieler Werbefotografen.

Vorstellung der Monoflash-Geräte auf der photokina '82. Erste eigene Kompaktblitzgeräteserie mit 400 / 600 und 800 J.



Endlich ein „tragbarer“ 6000 J Generator, der Hensel 6000 U, deutlich unter 20 kg. Damals sensationell leicht und handlich.



Die Expert A Kompaktgeräte werden präsentiert. Diese Linie wird ein Verkaufserfolg sondereglichen. Kontinuierlich weiterentwickelt bietet diese Serie zu jeder Zeit technische Spitzenleistungen, und ist auch aktuell als Expert D Version das „Flaggschiff“ im Kompaktgerätesektor bei Hensel.

Visit, die Industriesparte von Hensel, entwickelt, baut und liefert in diesem Jahr die ersten Geräte. Bis heute eine Erfolgsgeschichte. Hensel und Visit Produkte beflügeln sich gegenseitig und profitieren entsprechend

Wieder wird gebaut. Noch größer, noch zweckmäßiger und ideal im Industriegebiet gelegen.



Der Trio 3000 AS. Volle Asymmetrie und vier Blitzausgangsbuchsen eröffnen ganz neue Möglichkeiten.

Das Ehepaar Hensel zieht sich aus der Firmenleitung zurück. Hensel wird verkauft. Der Übergang erfolgt nach außen praktisch unbemerkt, da die neuen Inhaber vorhandene Strukturen weitestgehend unverändert übernehmen.

1200 J Leistung, Akkubetrieb, Einstelllicht und wirklich im Wortsinn „tragbar“. Das Party-System wird mit dem ersten Party 1200 vorgestellt. Der Name wird zum Synonym einer Geräteklasse: Akkubetriebene Profi-Blitze werden weltweit meist als Partys bezeichnet. Das Spitzengerät heute - das Party L 1200. Lithium-Akku, funktionsbedienbar und dank AC-Netzteilanschluss auch als 100%-Studiogenerator zu verwenden.



Expert D, die Performance-Sieger unter den Kompakten. CTO... Das schnellste Kompaktblitzgerät der Welt. WiFi-Remote App



Speed Max, das schnellste Kompaktblitzgerät der Welt mit Leuchtzeiten bis zu 1/66.000 s.

Die Party L Akkugeneratoren mit Lithium-Akkus bringen eine neue Leichtigkeit in die mobile Fotografie. Dazu gibt es einen Netzteilanschluss, der die Geräte ohne Einschränkungen auch als Studiogeneratoren einsetzbar macht.

Vorstellung der Expert Pro Serie, die ersten funktionsbedienbaren Kompaktgeräte

## HENSEL MEILENSTEINE

DER FIRMENGRÜNDER WOLFGANG HENSEL



# // kompaktblitzgeräte

ZUVERLÄSSIGE & INNOVATIVE TECHNIK // GROSSES LICHTFORMER-PROGRAMM

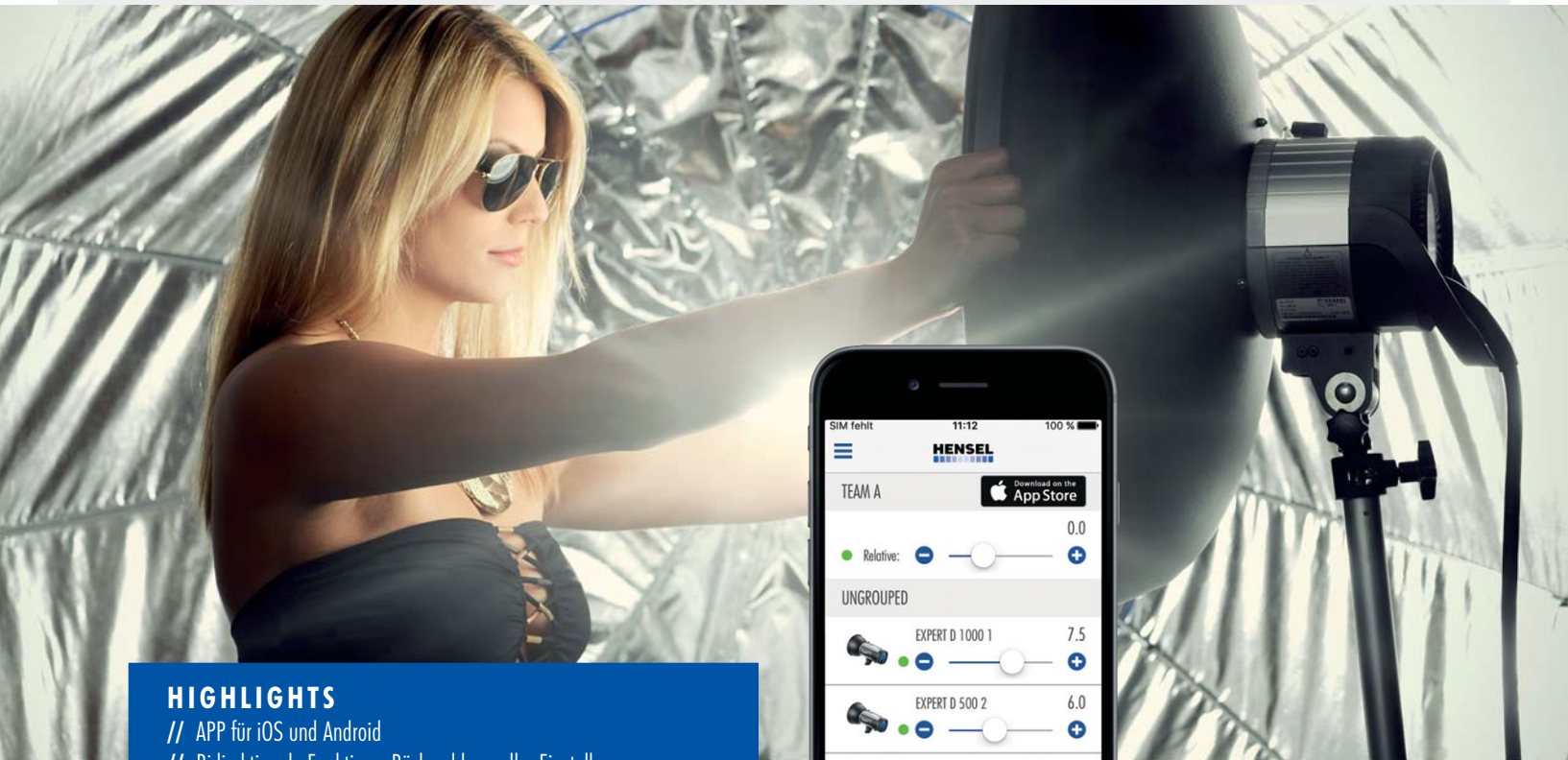
- // WIFI REMOTE 05
- // INTEGRA MINI 06
- // INTEGRA PLUS 07
- // EXPERT D 250 SPEED 08
- // EXPERT D 09
- // KITS 10
- // CITO 500 12
- // FREEMASK 13





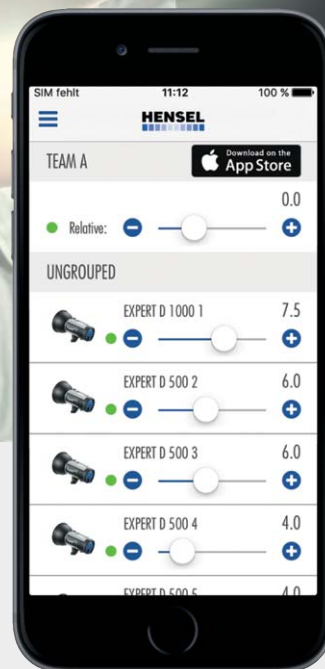


# WIFI REMOTE / FERNBEDIENUNG FÜR HENSEL BLITZGERÄTE //



## HIGHLIGHTS

- // APP für iOS und Android
- // Bidirektionale Funktion - Rückmeldung aller Einstellungen
- // Direkte Kontrolle von 12 Geräten in max. 10 Gruppen, kein Router notwendig
- // Blitzgeräte können einzeln oder global geregelt werden
- // Speicherung aller Einstellungen mit Notizen und Fotos des Aufbaus
- // Anzeige der Leuchtzeiten der gesteuerten Blitzgeräte



## WIFI REMOTE. EFFIZIENT, KOMFORTABEL UND FLEXIBEL

Hensel gehört zu den Pionieren im Bereich der drahtlosen Steuerung von Blitzgeräten mittels Computer. Bereits für die 1998 vorgestellten Tria Generatoren gab es die „Flash Link“ Soft- und Hardware, welche in vielen Studios verwendet wurde. Doch dank der immensen Fortschritte im Bereich der Kommunikationstechnik, bieten sich heute weit mehr Möglichkeiten. Zudem stehen mit Smartphones und Tablets Geräte zur Verfügung, die ideal als mobile Fernsteuerungen geeignet sind. Somit können Anwender/innen jetzt mittels der App „Hensel Remote“ direkt vom Aufnahmeort die Blitzgeräte steuern und alle Einstellungen direkt kontrollieren. Dies ist eine große Hilfe z.B. bei der Arbeit On Location oder ohne Assistenten. Komplexere Aufbauten im Studio können gespeichert und somit jederzeit zügig reproduziert werden, was die Produktivität merklich erhöht. Die Hensel Remote App ist für iOS sowie Android erhältlich und ermöglicht es, alle Funktionen von Hensel Blitzgeräten, die mit der entsprechenden Funktionalität ausgestattet sind, zu steuern. Die Einstellungen können abgespeichert und jederzeit aufgerufen werden. Neben der Blitzleistung, die wahlweise in relativen Blendenstufen oder Wattsekunden angezeigt wird, können auch das Einstelllicht, der Synchronisationsmodus und die Bereitschaftsanzeigen fernbedient werden. Bei der Steuerung mehrerer Geräte

lässt sich deren Leistung einzeln oder zusammen regeln – letzteres erlaubt die schnelle Korrektur der Gesamtblichtung, ohne die Lichtverteilung zu beeinflussen. Die Blitzsynchronisation erfolgt entweder mit dem bewährten Strobe Wizard Plus Funksystem von Hensel, über Synchrokabel oder Fotozelle.

Die Hensel Remote App ist als kostenloser Download hier erhältlich:



Apple und das Apple Logo sind Marken der Apple Inc., die in den USA und weiteren Ländern eingetragen sind. App Store ist eine Dienstleistungsmarke der Apple Inc. Android, Google Play und das Google Play-Logo sind Marken von Google Inc.



# HENSEL INTEGRA MINI KOMPAKTBLITZGERÄTE //



## DAS BESTE FÜR DEN EINSTEIGER – PREISWERT STATT BILLIG!

Egal ob Sie Hobbyfotograf, Berufseinsteiger oder preisbewusster Profi sind, diese Geräte sind sehr vielseitig einsetzbar und überzeugen jederzeit durch ihre Leistung. Entwickelt und gefertigt in Deutschland. Made in Germany, zu einem Preis wie nie zuvor!

Die praxiserprobte Ausstattung bis ins Detail überzeugt. Der Reflektorwechsel gelingt, dank der 360°-Schnellwechsel-Automatik, innerhalb weniger Sekunden. Die gesamte Mechanik (Stahl) und die Halteplatte (Alu-Guss) bieten Ihnen höchste Haltekraft und langjährige zuverlässige Funktion.

Innovative Bedienung, mit „echten“ Tastern unter der Folie. Dazu die deutlich spürbare Prägung um jede Taste, um Ihnen auch ohne Blickkontakt eine sichere Bedienung zu gewährleisten. Ihr professioneller Einstieg in eines der größten Studiosysteme des Weltmarktes.



### Integra Mini Kitangebote finden Sie auf den Seiten mit den Kitangeboten!

Eine detaillierte Übersicht aller Features und der technischen Daten finden Sie auf [www.hensel.de](http://www.hensel.de) in der jeweiligen Geräteubrik und am Ende des Kapitels Kompaktblitzgeräte.



### HIGHLIGHTS

- // Stabiles und doch leichtes Metallgehäuse mit aktiver Kühlung
- // Einfache Bedienung und hohe Zuverlässigkeit
- // Regelbereich über 6 Blendenstufen in 1/10 Stufen
- // Helles 300 W Halogen-Einstelllicht

- // Blitzwiederholzeiten ab 0,2 s - 1,3 s
- // Schnelle Leuchtzeiten bis 1/1.820 s (t 0,5)
- // Bivoltage (120 V/60 Hz und 230 V/50 Hz)
- // Netzunabhängiger Betrieb in Kombination mit Power Max L (optionales Zubehör)

#### Art. 8370 // Integra Mini 300

Kompaktblitzgerät mit 300 J Blitzenergie, 300 W Halogen-Einstelllicht, Glasschutzglocke, Metallgehäuse, in 1/10 Blendenstufen über Tipptasten regelbar, mit eingebautem Lüfter und Bivoltage-Technik. L x B x H: 20,3 x 12,3 x 18,2 cm. Gewicht: 1,8 kg

#### Art. 8380 // Integra Mini 600

Kompaktblitzgerät mit 600 J Blitzenergie, Ausstattung wie Integra Mini 300  
L x B x H: 29,9 x 12,3 x 20,4 cm. Gewicht: 2,3 kg

#### Lieferumfang:

1 x Kompaktblitzgerät mit Neiger, 1 x steckbare Blitzröhre (9450401 für Integra Mini 300, 9450405 für Integra Mini 600), 1 x 300 W Halogen-Einstelllampe (128), 1 x Transportschutzkappe (9456311), 1 x Glasschutzglocke (9454638) sowie je 1 x Netz- (121) und Synchronkabel (122).





# HENSEL INTEGRA PLUS KOMPAKTBLITZGERÄTE //



## „DIE ZUVERLÄSSIGEN UND VIELSEITIGEN“

Die Integra-Geräte stehen für eine extrem stabile Bauweise, intuitive Bedienbarkeit und eine umfangreiche Ausstattung. In jedem Gerät ist bereits die freemask-Funktion integriert und das ganz ohne Aufpreis!

Alle Gehäuseteile sind extrem robust gefertigt. Das Gehäuse selbst besteht aus einem 2,6 mm starken Alu-Profil. Dazu kommt die hochwertige Leistungselektronik, die den zuverlässigen Betrieb auch unter härtesten Bedingungen ermöglicht.

Diese Geräte bieten Ihnen weit mehr, als sich durch eine bloße Aufzählung der Features vermitteln lässt. „Ein“ Shooting sagt mehr darüber aus als „tausend“ Worte.



## HIGHLIGHTS

- // Kurze Leuchtzeiten bis zu 1/2.380 s u. schnelle Blitzfolge ab 0,3 s
- // Regelbereich über 6 Blendenstufen in 1/10 Stufen
- // Reflektor-Schnellwechsellautomatik, 360° für EH-Anschluss (10 cm)
- // Funkfernbedienbar - Strobe Wizard Plus und freemask eingebaut

- // Bivoltage (120 V/60 Hz und 230 V/50 Hz)
- // Funkfernbedienbar: Leistungsregelung, Auslösung, Einstelllicht, Standby
- // Netzunabhängiger Betrieb in Kombination mit Power Max L (optionales Zubehör)
- // freemask-Funktion: Freisteller in perfekter Qualität, schon bei der Aufnahme

### Art. 8814FM // Integra 250 Plus, Bivoltage

Kompaktblitzgerät mit 250 J Blitzenergie, 300 W Halogen-Einstelllicht, Glasschutzglocke, Gehäuse aus Alu-Ziehprofil, Leistung in 1/10 Blendenstufen regelbar, mit eingebautem Lüfter und Bivoltage-Technik. Mit eingebautem Funkempfänger für Strobe Wizard Plus und freemask.  
L x B x H: 33 x 15 x 23 cm. Gewicht: 2,75 kg

### Art. 8815FM // Integra 500 Plus, Bivoltage

Kompaktblitzgerät mit 500 J Blitzenergie, Ausstattung wie Integra 250 Plus.  
L x B x H: 33 x 15 x 23 cm. Gewicht: 2,87 kg

### Art. 8816FM // Integra 1000 Plus, Bivoltage

Kompaktblitzgerät mit 1000 J Blitzenergie, Ausstattung wie Integra 250/500 Plus.  
L x B x H: 39,5 x 15 x 23 cm. Gewicht: 3,9 kg

### Lieferumfang:

1x Kompaktblitzgerät mit Neiger, 1x steckbare Blitzröhre (9450401 für Integra 250/500, bzw. 9450420 für Integra 1000), 1x 300 W Halogen-Einstelllampe (128), 1x Glasschutzglocke (9454638), 1x Transportschutzkappe (9456311) sowie je 1x Netz- (121) und Synchronkabel (122).

### Achtung: Funksender sind nicht im Lieferumfang enthalten!

(Mögliche Funksender: Art. 3950 / 3955)

### Integra Plus Kitangebote finden Sie auf den Seiten mit den Kitangeboten!

Eine detaillierte Übersicht aller Features und der technischen Daten finden Sie auf [www.hensel.de](http://www.hensel.de) in der jeweiligen Geräterubrik und am Ende des Kapitels Kompaktblitzgeräte.



# HENSEL EXPERT D 250 SPEED KOMPAKTBLITZGERÄTE //

## DER SCHNELLE KOMPACTE FÜR DYNAMISCHE PEOPLE- UND FASHION-FOTOGRAFIE

Die Expert D Serie zeichnet sich durch bemerkenswert schnelle Blitzfolge- und kurze Leuchtzeiten aus. Im Unterschied zu vielen anderen Kompaktblitzen, erreichen Expert D schon bei höheren Leistungen Werte, die für dynamische Aufnahmeserien ideal sind. Der Expert D 250 Speed ist ein gezielt auf höchste Schnelligkeit und Stabilität entwickelter Blitz für besonders anspruchsvolle

Anwender. Blitzfolgezeiten von 0,22-0,045 s und Leuchtzeiten von 1/4.000-1/10.000 s machen ihn perfekt für rasante Bildserien und das Einfrieren schneller Bewegungen. Eine 1/10.000 s erreicht er bereits im vergleichsweise hohen Leistungsbereich von 90-32 Ws - was praxiserichtete Blendenwerte erlaubt! Der Regelbereich umfasst 9 Blenden, in 1/10 Stufen regelbar. Dadurch ist es möglich, genügend Leistung für Profi-Shoots oder auch Aufnahmen mit selektiver Schärfe oder eine dezente Aufhellung zu realisieren.



### HIGHLIGHTS

- // Ultrakurze Leuchtzeiten
- // Schnelle Blitzfolgen von bis zu 22 Blitzen/Sekunde
- // Großer Leistungsregelbereich von 9 Blenden
- // Integrierte Funksynchronisation & -steuerung
- // freemask-Funktion für schnelle & einfache Freisteller
- // Helles 300 W Einstelllicht
- // Reflektor-Schnellwechsel-Automatik
- // Effektives Wärmemanagement für Dauerbetrieb
- // Erstklassige Verarbeitung
- // Optionaler Akkubetrieb mit Power Max L
- // Umfangreiches Zubehörangebot
- // Hensel WiFi Remote

### Art. 8390 // Expert D 250 Speed, Multivoltage

Kompaktblitzgerät mit 250 J Blitzenergie, 300 W Halogen-Einstelllicht, Glasschutzglocke, Metallgehäuse, in 1/10 Werten über 9 Blendenstufen regelbar, mit eingebautem Lüfter und Multivoltage-Technik. Mit integriertem Funkempfänger für Strobe Wizard Plus und freemask. Tragegriff und Neiger sind verschiebbar und von oben nach unten umsetzbar.

L x B x H: 33,0 x 13,1 x 19,7 cm. Gewicht: 3,2 kg

### WiFi REMOTE INSIDE!



Photo: Jan Kocovski / www.kocovski.de



# HENSEL EXPERT D KOMPAKTBLITZGERÄTE //

## „STATE OF THE ART“ MIT TOP-PERFORMANCE

Seit 1988 das erste Expert-Kompaktblitzgerät vorgestellt wurde, hat sich viel getan. Konsequenz weiterentwickelt und stets in der Spitzenposition bei den aktuell technisch erreichbaren Werten zeigt Ihnen diese Serie, was im Kompaktgerätebereich heute möglich ist. Design und Funktionalität bilden eine Allianz der Bedienfreundlichkeit. Ohne hinzusehen finden Ihre Finger ihr Ziel. Technik, Ausstattung und Belastbarkeit lassen keine Wünsche offen. Noch vor wenigen Jahren waren Kompaktgeräte mit dieser Performance schlicht unmöglich.

## WiFi REMOTE INSIDE!



## HIGHLIGHTS

- // Sehr kurze Leuchtzeiten bis 1/5.600 s und besonders schnelle Blitzfolge ab 0,11 s
  - // Regelbereich über 8 Blenden in 1/10 Stufen
  - // Funkfernbedienbar: Strobe Wizard Plus, freemask und Hensel WiFi Remote, eingebaut
  - // Hohe Farbtemperatur- und Leistungsstabilität
- 
- // Höchste Belastungsreserven bei Elektronik und Blitzröhre
  - // Netzunabhängiger Betrieb in Kombination mit Power Max L (optionales Zubehör)
  - // Leistungsregelung über Kapazitätsschaltung und Spannungsregelung
  - // USB-Buchse für Software-Update
  - // freemask-Funktion: Freisteller in perfekter Qualität, schon bei der Aufnahme



**Expert D Kitangebote finden Sie auf den Seiten mit den Kitangeboten!**

Eine detaillierte Übersicht aller Features und der technischen Daten finden Sie auf [www.hensel.de](http://www.hensel.de) in der jeweiligen Geräterubrik und am Ende des Kapitels Kompaktblitzgeräte. Ein Anwendungsvideo für Expert D finden Sie ebenfalls auf [www.hensel.de](http://www.hensel.de)



### Art. 8350 // Expert D 500, Multivoltage

Kompaktblitzgerät mit 500 J Blitzenergie, 300 W Halogen-Einstelllicht, Glasschutzglocke, Metallgehäuse, in 1/10 Werten über 8 Blendenstufen regelbar, mit eingebautem Lüfter und Multivoltage-Technik. Mit integriertem Funkempfänger für Strobe Wizard Plus, freemask und Profoto Air. Tragegriff und Neiger sind verschiebbar und von oben nach unten umsetzbar.

L x B x H: 35 x 13,1 x 19,7 cm. Gewicht: 3,4 kg

### Art. 8360 // Expert D 1000, Multivoltage

Kompaktblitzgerät mit 1000 J, Ausstattung wie Expert D 500.

L x B x H: 38,5 x 13,1 x 19,7 cm. Gewicht: 3,9 kg

### Lieferumfang:

1 x Kompaktblitzgerät mit Neiger, Tragegriff, 1 x steckbare Blitzröhre (9450420), 1 x 300 W Halogen-Einstelllampe (128), 1 x Glasschutzglocke (9454638), 1 x Transportschutzkappe (9456311) sowie je 1 x Netz-(121) und Synchronkabel (122).

### Achtung: Funksender sind nicht im Lieferumfang enthalten!

(Mögliche Funksender: Art. 3950 / 3955 / 3965 / 3966)

# HENSEL KOMPAKTBLITZGERÄTE-KITS //

## DER PERFEKTE START. ALLES DRIN, ALLES IMMER MIT DABEI, ALLES ZU SUPERGÜNSTIGEN KIT-PREISEN!

Fotografen sind meist Individualisten und die Fotografie ist ein unglaublich „weites Feld“. Trotzdem gibt es auch hier den berühmten „gemeinsamen Nenner“.

Eine Tasche, ein Stativ je Gerät und eine Auswahl der gängigsten Lichtformer - eine Startkonfiguration, auf die Sie in jedem Fall aufbauen können. Alle Geräte haben den EH-Zubehördurchmesser, alle Zubehörteile sind kompatibel, eben ein System! Nutzen Sie die extrem knapp kalkulierten Kitpreise. Die Hensel-Kits sind die Preis-Leistungssieger im Programm!

### HIGHLIGHTS

- // Kits sind Preis-Leistungssieger, weil extrem knapp kalkuliert
- // Alles in einer Tasche, ideal für den mobilen Einsatz
- // Die Kits bestehen aus hochwertigen Einzelkomponenten
- // Optimale Grundausstattung für vielfältige Aufgabenstellungen

- // Problemlos zu erweitern
- // Die Taschen sind optimal auf den Inhalt abgestimmt
- // Beste Ausstattung und Performance zum Mitnehmen
- // Stabile Rollen und ein durchdachtes Taschen-Innenleben



**DIE INNOVATIVEN!  
EXPERT D KITS //**



**DIE ROBUSTEN!  
INTEGRA PLUS KITS //**

### FÜR EINSTEIGER! INTEGRA MINI KIT //





# HENSEL KOMPAKTBLITZGERÄTE-KITS //

## FÜR EINSTEIGER! INTEGRA MINI KIT //



### Art. 5021 // Integra Mini 300 Kit

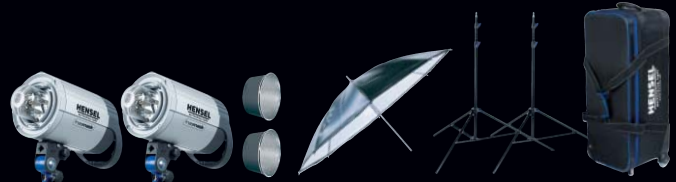
Bestehend aus: 2 x Integra Mini 300 (8370), 1 x 7"-Reflektor (504), 1 x Softbox E 45 x 65 cm (4601), 2 x Integra-Alustativ luftgedämpft (202), 1 x Funkset Economy, 1 x Softbagtasche VII De Luxe (4201). Lieferung inkl. Netz- und Synchronkabel

## Lieferung inkl. Netz- und Synchronkabel DIE ROBUSTEN!

### INTEGRA PLUS KITS //

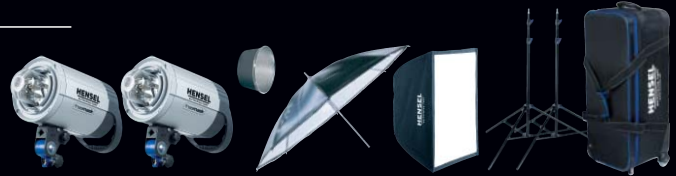
#### Art. 50200 // Integra Plus Kit Basic

1x Integra 250 Plus (8814FM), 1x Integra 500 Plus (8815FM), 2x Schirm-Floodreflektoren (87), 1x Schirm Economy (3180), 2x Alu-Klappstativ III (200), 1x Strobe Wizard Plus Funksender (3950), alles in einem Softbag VII De Luxe (4201). Lieferung inkl. Netz- und Synchronkabel.



#### Art. 50300 // Integra Plus Kit Advanced

2x Integra 500 Plus (8815FM), 1x Schirm-Floodreflektor (87), 1x Schirm Economy (3180), 1x Softbox Ultra E 45 x 65 cm (4601), 2x Alu-Klappstativ III (200), 1x Strobe Wizard Plus Funksender (3950), alles in einem Softbag VII De Luxe (4201). Lieferung inkl. Netz- und Synchronkabel.



#### Art. 50400 // Integra Plus Kit Pro

1x Integra 250 Plus (8814FM), 2x Integra 500 Plus (8815FM), 1x Schirm-Floodreflektor (87), 1x 7"-Reflektor (504), 1x 7"-Wabe Nr. 1 (507), 1x Schirm Economy (3180), 1x Softbox Ultra E 80 x 100 cm (3080100), 3x Alu-Klappstativ III (200), 1x Strobe Wizard Plus Funksender (3950), alles in einem Softbag VIII De Luxe (4191). Lieferung inkl. Netz- und Synchronkabel.



#### Art. 50500 // Integra Plus Kit 2000

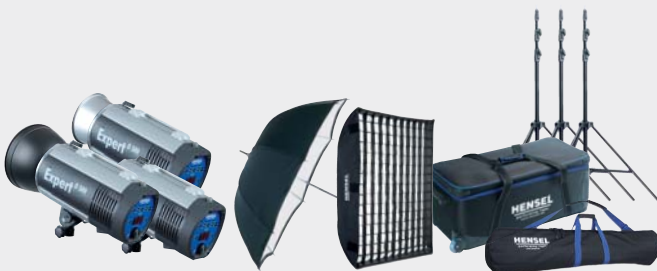
2x Integra 1000 Plus (8816FM), 1x Schirm-Floodreflektor (87), 1x 7"-Reflektor (504), 1x Masterschirm L weiß 105 cm (99), 1x Strobe Wizard Plus Funksender (3950), alles in einem Softbag VII De Luxe (4201). Lieferung inkl. Netz- und Synchronkabel.



## DIE INNOVATIVEN! EXPERT D KITS //

### Art. 541115 // Expert D 1500 Kit

3x Expert D 500 (8350), 1x Softbox Ultra E 80 x 100 cm mit Stoffwabe (380100HC), 1x Masterschirm L weiß 105 cm (99), 1x Schirm-Floodreflektor (87), 1x 7"-Reflektor (504), 3x Aluklappstativ VI (223), 1x Stativtasche groß (3750), 1x Strobe Wizard Plus Funksender (3950), 1x Softbag VIII De Luxe (4191). Lieferung inkl. Netz- und Synchronkabel.



### Art. 541110 // Expert D 1000 Kit

2x Expert D 500 (8350), 1x Softbox Ultra E 80 x 100 cm mit Stoffwabe (380100HC), 1x 7"-Reflektor (504), 2x Aluklappstativ VI (223), 1x Stativtasche groß (3750), 1x Strobe Wizard Plus Funksender (3950), 1x Softbag VII De Luxe (4201). Lieferung inkl. Netz- und Synchronkabel.





NEU

CITO 500 / DER SCHNELLSTE  
KOMPAKTLITZ DER WELT //

Photo: Jörg Kyas / www.kyas.de

**HIGHLIGHTS**

- // 1/100.000 Leuchtzeit, 40 Blitze/S
- // Ultrakurze Leuchtzeiten und rasante Blitzfolge
- // Großer Regelbereich
- // Integrierte Funksynchronisation und Fernbedienung
- // Höchste Zuverlässigkeit und Langlebigkeit
- // Umfangreiches Zubehörprogramm
- // Stabiles, hochwertiges Metallgehäuse

**CITO 500. KOMPROMISSLOSE QUALITÄT  
UND PERFORMANCE.**

Sie wollen schnellste Bewegungen knackscharf festhalten oder besonders schnelle Bildserien aufnehmen? Vielleicht sogar beides gleichzeitig, wie oft in der People-, Mode- und Produktfotografie erforderlich? Dann ist der neue Hensel Cito 500 die erste Wahl: Mit Leuchtzeiten bis zu 1/100.000s und einer Bildfrequenz von max. 40 Blitzen/Sekunde, ist er das weltweit schnellste Kompaktblitzgerät. Schon bei mittleren Leistungen erreicht er Leuchtzeiten von weniger als 1/20.000s und mehr als 10 Blitze/Sekunde: Praxisnahe Werte für dynamische Shootings! Mit diesem Blitz gelingen Ihnen faszinierende Aufnahmen, die sich von der Masse abheben. Dank der eingesetzten, speziellen Blitzkappungstechnologie gelingen die Aufnahmen selbst im Bereich höherer Leistungen wesentlich schärfer als mit konventionellen Blitzgeräten. Das bewährte Hensel EH-Schnellwechselsystem bietet eine große Auswahl vielseitiger Lichtformer, mit denen Sie jede fotografische Aufgabe meistern können. Und dank der integrierten Funksynchronisation und Fernbedienung, inkl. Freemask-Funktionalität für unkomplizierte Freisteller, ist der Cito 500 zudem durch und durch komfortabel. Nach der Montage werden alle Cito 500 individuell abgeglichen und einem kritischen Funktionstest unterzogen. Die Material- und Verarbeitungsqualität ist herausragend und das wertige Metallgehäuse im geradlinigen Design überzeugt haptisch und optisch. Aufgrund seiner aufwändigen Konstruktion eignet sich der Cito ideal für extreme Beanspruchungen wie z.B. im prof. Rent oder technisch/wissenschaftlichen Bereich. Die Lieferung jedes einzelnen Cito 500 erfolgt inkl. Prüfzertifikat in einem dedizierten Transportkoffer, wie es sich für ein Produkt der absoluten Spitzenklasse gehört.



# FREEMASK, PERFEKTE FREISTELLER IM STUDIOALLTAG //

## FREEMASK – BLITZSCHNELL AUTOMATISCH FREISTELLEN! WAS IST FREEMASK?

freemask ist die schnellste und exakteste Lösung, um passgenaue und homogene Freistellmasken im Studioalltag zu erzeugen. Selbst kleinste Strukturen, Details und Transparenzen werden perfekt wiedergegeben.

Die Maske entsteht schon bei der Fotoaufnahme, und mit Hilfe der Software Mask Integrator von Picture Instruments wird die Freistellarbeit in der Postproduktion praktisch gleich miterledigt, was Ihnen einen effizienten und schnellen Workflow bei höchster Qualität ermöglicht. freemask ist in Zusammenarbeit mit der schoepe GmbH entstanden.



photos // daniel jaroschik // www.danieljaroschik.com

## WAS BENÖTIGE ICH FÜR DIE ANWENDUNG VON FREEMASK?

Sie benötigen Hensel-Blitzgeräte mit freemask-Empfänger (integriert oder extern), den freemask-Funksender und eine Digitalkamera mit Serienbildfunktion (mind. 3 Bilder pro Sekunde). Diese Blitzgeräte haben freemask bereits integriert:

**Expert D / Integra Plus / Cito 500 / Nova D / Nova DL / Porty L / Tria 24 SF**  
Für die Auslösung dieser Geräte steht der freemask-Sender zur Verfügung. Die Funkkomponenten, mit denen Sie Blitzanlagen verschiedener Hersteller freemask-fähig machen können, sind auch einzeln erhältlich.

Übrigens: Die freemask-Geräte können Sie natürlich auch für den normalen Betrieb nutzen, wenn keine Freistellarbeiten gefordert sind.

Den größten Komfort in der Postproduktion bietet die Mask Integrator Software von Picture Instruments, die Ihnen die freemask-Aufnahmen nicht nur sofort während des Fotografierens freistellt, sondern diese auch auf jeden beliebigen neuen Hintergrund platzieren kann. Schneller und einfacher geht es nicht!



# FREEMASK //

## WIE FUNKTIONIERT FREEMASK?

Mit Hilfe der Serienbildfunktion Ihrer Kamera und des freemask-Senders werden pro Auslösung automatisch zwei Aufnahmen gemacht:

Bei der ersten wird das Motiv ganz nach Ihren Vorgaben belichtet (1), bei der zweiten Aufnahme wird nur der Hintergrund beleuchtet (2).

Aus dieser Gegenlichtaufnahme lässt sich in der Postproduktion eine pixelgenaue Maskierung erzeugen.

(1)



(2)



photos // daniel jaroschik // www.danieljaroschik.com

## WAS IST MASK INTEGRATOR UND WIE BEREICHERT ER MEINEN WORKFLOW?



Mask Integrator von Picture Instruments bietet Ihnen in einem einzigen Programm alles, was Sie zur Weiterverarbeitung der Fotoaufnahmen benötigen. So schnell und komfortabel haben Sie noch nie freigestellt!

**Probieren Sie den Mask Integrator 14 Tage lang unter [www.picture-instruments.com](http://www.picture-instruments.com) aus.** Dort können Sie auch später den Aktivierungscode erwerben. Ein Video-Tutorial über die Bedienung der Software steht ebenfalls zur Verfügung.

### Einige der Funktions-Highlights:

- // Automatisches Erkennen & Laden neuer Bilder, wenn die Kamera mit dem Computer verbunden ist
- // Optimieren der Maske mit Schwarz- und Weißpunkt
- // Automatische Erkennung von abschattenden Elementen am Bildrand
- // Pinselfunktion zur Korrektur der Maske
- // Ansicht des freigestellten Bildes schon beim Fotografieren, vor einem Hintergrund Ihrer Wahl
- // Verschiebungen, Skalierungen und Optimierungen der Maske bleiben während der gesamten Session bestehen
- // Durchblättern der freigestellten Bilder und der Hintergrundbilder
- // Freigestelltes Bild oder ganzen Ordner mit freigestellten Bildern auf Knopfdruck speichern

Der freemask-Workflow ist eine Kooperation von:

**HENSEL**  
PERFORMING LIGHT

**schoepe**  
fotografie

Picture  
Instruments



» FÜR BILDER ZUM ANBEISSEN «

// PHOTO - MATHIAS NEUBAUER - WWW.STUDIO-NEUBAUER.DE





# // mobile stromversorgung

ZUVERLÄSSIGE & INNOVATIVE TECHNIK // GRENZENLOS FREI & UNABHÄNGIG

// POWER MAX L <sup>17</sup>



MADE IN GERMANY



# DER NEUE HENSEL POWER MAX L //

## „DIE TRAGBARE STECKDOSE“ DIE SICHERE AKKU-STROMVERSORGUNG FÜR HENSEL-KOMPAKTBLITZGERÄTE



### HIGHLIGHTS

- // Blitzkapazität: bis zu 880 Blitze bei 250 J, 440 Blitze bei 500 J usw.
- // Geeignet für: max. drei Kompaktblitzgeräte, insgesamt bis zu 2000 J, oder ein Speed Max
- // Auch für Windmaschinen, LED-Leuchten und viele weitere Dauerverbraucher verwendbar
- // Blitzfolgezeiten: nur ca. 1,5 – 2x länger als bei Netzbetrieb (Integra 500 Plus: 0,6 – 2,5 s / Expert D 500: 0,2 – 1,0 s)

- // Gewicht: 4,6 kg (inkl. Akku), Li-Akku allein: 1,8 kg
- // Die Li-Akkus sind baugleich mit den Akkus aus dem Porty L System
- // 2 x Schuko-Steckdosen 230V/50 Hz  
bzw. 2x NEMA Typ 5 Steckdosen 120 V/60 Hz
- // Akku-Ladezeit: unter 1,5 h (leerer Akku mit Schnelllader)
- // Einstelllicht: max. 2x 100 W mit Expert D

Professionelle Kompaktblitzgeräte werden immer häufiger auch außerhalb des Studios eingesetzt. Fotografen arbeiten heute verstärkt „on Location“, oft fernab von einem zuverlässigen Stromanschluss.

Die populären Aufsteckblitzgeräte sind zwar klein, leicht und bequem – aber in Hinsicht auf Lichtleistung und Lichtführung sehr eingeschränkt. Besonders bei der Arbeit in hellem Sonnenlicht und mit größeren Softboxen reicht deren Leistung oft nicht aus. Auch stehen Ihnen nur wenige Lichtformer für die sogenannten „Speedlights“ zur Verfügung. Die Lösung: Sie arbeiten mit Ihren Geräten wie gewohnt und bringen die Steckdose einfach mit.

Power Max L ist die ideale mobile Stromversorgung für aktuelle Hensel-Kompaktblitzgeräte! Dank der Verwendung modernster Bauteile und eines Lithium-Akkus ist er eines der kleinsten und leichtesten Geräte seiner Klasse. Nur 4,6 kg inklusive Akku und sehr kompakt. Einfach ideal für den mobilen Einsatz. Seine Kapazität von bis zu 440 Blitzen bei 500 J mit nur einer Akkuladung ist vorbildlich und erlaubt Ihnen kontinuierliches Arbeiten.

Eine integrierte, leicht ablesbare Belastungsanzeige gestattet Ihnen, den Power Max L stets optimal einzusetzen. Der verwendete, schnellwechselbare Akku ist identisch mit der Version für Porty L Generatoren. Er ist mit einer separaten Kapazitätsanzeige ausgestattet und lässt sich in weniger als 1,5 Stunden vollständig aufladen.

Im Unterschied zu den vereinzelt angebotenen Akku-Kompaktblitzen bleibt das Gewicht der Geräte bei Verwendung eines Power Max L unverändert gering und Sie können bereits vorhandene (Kostensenkung!) und bewährte Kompaktblitzgeräte auch netzunabhängig verwenden.

Das Gerät wurde speziell für die aktuellen Kompaktblitzgeräte von Hensel entwickelt. Sie können gleichzeitig bis zu drei Blitzgeräte der Serien Integra Mini, Integra Plus oder Expert D (insgesamt bis zu 2000 J) anschließen. Außerdem ist es möglich, mit dem Power Max L einen Speed Max (das Kompaktblitzgerät mit den kürzesten Leuchtzeiten bis zu 1/66.000 s) oder bis zu zwei der neuen C-Light D Dauerlichtquellen betreiben. Eine intelligente Schutzschaltung verhindert eine Beschädigung der angeschlossenen Geräte.

# DER NEUE HENSEL POWER MAX L //



## Art.-Nr. 1316620 // Power Max L 230 V

Power Max L, tragbare Stromversorgung, mit 2 x Schuko-Steckdosen 230V/50 Hz  
L x B x H: 19,8 x 22,5 x 21,5 cm. Gewicht: 4,6 kg

## Art. 1316120 // Power Max L 120 V

Power Max L, wie Art. 1316620 jedoch mit 2x NEMA Typ 5 Steckdosen 120 V/60 Hz

### Lieferumfang:

1x Power Max L, mit 1x Lithium-Akku (1499)

Ladegerät nicht im Lieferumfang enthalten. Ladegerät: Art. 5672



Anwendungsbild



## Art. 5672 // Schnelllader für Power Max L und Porty L 600/1200

Das mikroprozessorgesteuerte Ladegerät Lithium dient der Ladung des Lithium-Ionen-Akkumulators (Art. 1499). Multivoltage, von 90 V - 240 V einsetzbar. Ladezeit für Vollladung unter 1,5 Stunden. Das Gerät verfügt über eine Lade-Kontrollanzeige.

## Art. 1499 // Akku für Power Max L und Porty L 600 / 1200

Lithium-Ionen-Ersatzakku für Power Max L und Porty L 600 / 1200.

## Art. 4208 // Power Max L / Porty L Tasche (Softbag-P)

Die Tasche schützt vor Witterungseinflüssen wie Sand und leichtem Regen beim Transport. An der Vorderseite befindet sich eine Klappe, die den direkten Zugang zum Akku ermöglicht. Die Tasche hat einen gepolsterten Schultergurt, an dem die Akku-Taschen befestigt sind. Im Deckel befindet sich ein verschließbares Netz für Kleinteile.

## Art. 4209 // Tragetasche für Lithium-Akku oder Schnelllader

Spezielle Tragetasche für Akkus (1499) oder den Schnelllader (5672). Dank der integrierten Schlaufe auch direkt an der Power Max L / Porty L Tasche (4208) zu befestigen.

## Art. 227 // Generatorhalter für Power Max L, Porty L oder Nova D/DL Generatoren

Der Generator kommt weg vom Boden und näher zu Ihnen. Gleichzeitig dient er als Stativbescherung.

## Art.-Nr. 1316621 // Power Max L 230 V Kit

Power Max L, tragbare Stromversorgung, 230V/50Hz mit Schnelllader und einem zusätzlichen Akku.

**Lieferumfang:** 1x Power Max L inkl. 1x Lithium-Akku (1316620), 1x Schnelllader (5672), 1x Softbag-P (4208) und 1x zusätzlicher Lithium-Akku (1499)

## Art. 1316121 // Power Max L 120 V Kit

Power Max L, tragbare Stromversorgung, 120V/60Hz mit Schnelllader und einem zusätzlichen Akku.

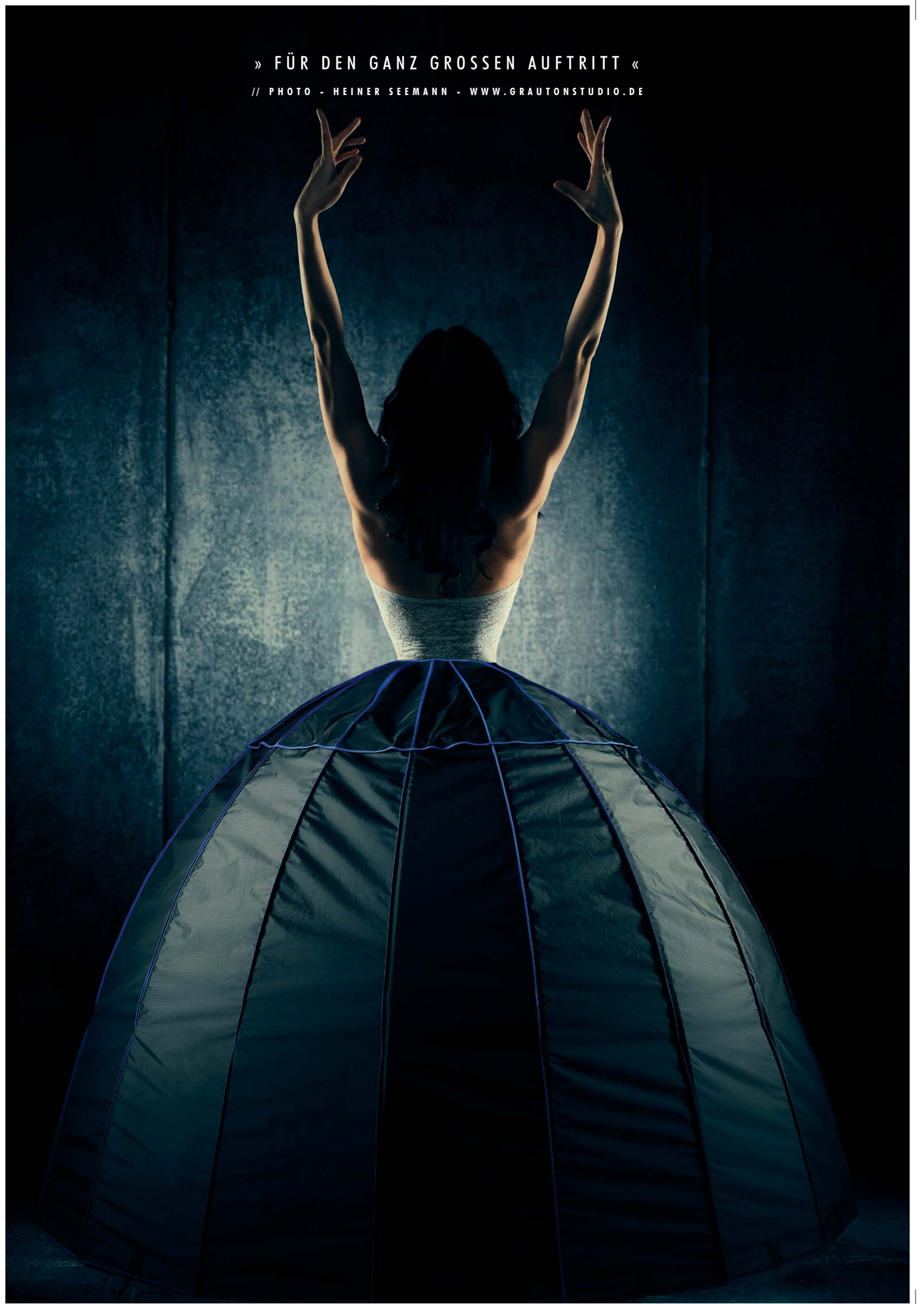
**Lieferumfang:** 1x Power Max L inkl. 1x Lithium-Akku (1316120), 1x Schnelllader (5672), 1x Softbag-P (4208) und 1x zusätzlicher Lithium-Akku (1499)

Eine detaillierte Übersicht aller Features und der technischen Daten finden Sie auf [www.hensel.de](http://www.hensel.de) in der jeweiligen Geräterubrik.



» FÜR DEN GANZ GROSSEN AUFTRITT «

// PHOTO - HEINER SEEMANN - WWW.GRAUTONSTUDIO.DE



# // blitzgeneratoren

EINZIGARTIG & PROFESSIONELL // GROSSES BLITZKOPF-PROGRAMM

- // TRIA-FAMILIE 21
- // NOVA D FAMILIE 24
- // PORTY LITHIUM 26
- // PORTY-ZUBEHÖR 28



**Nova** D 2400

MADE IN GERMANY



# HENSEL TRIA-GENERATOREN, EINE FAMILIE MIT VIELEN GESICHTERN //

## KONSEQUENT PROFESSIONELL FÜR DEN HARTEN STUDIOALLTAG

Die Tria-Familie deckt den gesamten Einsatzbereich von Studio-Generatoren ab. Das Einstiegsgerät, der Tria 24 SF mit 2 Buchsen und symmetrischer Leistungsverteilung dient als Basis in Ihrem Studio und stellt den Preis-Leistungssieger bei den Trias.

Der 1500 Speed mit seinen schnellen Blitzfolge- und Leuchtzeiten ist Ihre Wahl, wenn Sie auf Geschwindigkeit Wert legen. Der Tria 3000 S ist "das Arbeitspferd" im Tria-Stall. Leistungsstark, gut ausgestattet und im Studio vielseitig einsetzbar.

Der Tria 3000 AS mit asymmetrischer Leistungsverteilung, kurzen Leucht- und Nachladezeiten und seiner besonders umfangreichen Ausstattung ist die Lösung, wenn Sie eine umfangreiche Ausstattung wünschen und gerne „aus dem Vollen“ schöpfen. Es stehen an den zwei A-Buchsen 2000 J und an den zwei B-Buchsen 1000 J zur Verfügung, also insgesamt 3000 J. Die A- und B-Buchsen können unabhängig voneinander geregelt werden.

Die Powermaschine, der Tria 6000 S, bietet Leistung satt. Hier darf es gerne auch einmal etwas mehr sein... Für welchen Tria Sie sich auch entscheiden, Sie erhalten ein Gerät, auf dessen Zuverlässigkeit und stabile Technik immer Verlass ist!



photo // www.debeos-studios.de

### HIGHLIGHTS / TRIA 24 SF

- // Der Einstieg in die „Tria-Welt“ zum unglaublich günstigen Preis
- // 2 Buchsen, symmetrische Leistungsverteilung, 2400 J
- // Plugmatic - Sicherheitsschaltung beim Steckerwechsel
- // Funkfernbedienbar: Strobe Wizard Plus und freemask-Funkempfänger eingebaut

- // Stabiles Metallgehäuse, komfortabler Griff mit integrierten Ersatzsicherungen
- // Hensel-Bedienlogik - weitestgehend gleiche Benennung und Positionierung bei Schaltern und Bedienelementen
- // APD - interner Leistungsabbau bei Leistungsreduktion
- // Große, gut erkennbare 7-Segment-Leistungsanzeige

Eine detaillierte Übersicht aller Features und der technischen Daten finden Sie auf [www.hensel.de](http://www.hensel.de) in der jeweiligen Geräterubrik und am Ende des Kapitels Generatoren.



### Art. 4370F // Tria 24 SF (für 230 V)

Tria 24 SF Generator mit 2400 J, Metallgehäuse, 20-pol. Langbuchsen und eingebauten Funkempfänger Hensel Strobe Wizard Plus und freemask. Zwei Anschlüsse, max. 650 W Einstelllicht je Buchse, Leistungseinstellung über Drehregler in 1/10 Blendenstufen. Für Netzspannung mit 230 V. L x B x H: 34,8 cm x 19,7 cm x 28,6 cm. Gewicht: 7,5 kg

### Lieferung:

1x Generator mit je 1x Netz- und Synchronkabel.

Achtung: Funksender sind nicht im Lieferumfang enthalten! (Mögliche Funksender: Art. 3950 / 3955)

# TRIA 1500 S, 3000 S UND 6000 S //



## Art. 3515 // Tria 1500 S (für 230 V)

Tria 1500 S Generator mit 1500 J, Metallgehäuse, 20-pol. Langbuchsen, 3 Anschlüssen, max. 650 W Einstelllicht je Buchse, Leistungseinstellung über Drehregler in 1/10 Blendenstufen und separat regelbarem Einstelllicht. Für 230 V Netzspannung.

L x B x H: 34,5 x 19,5 x 28,5 cm. Gewicht: 8 kg

**Lieferung:** 1x Generator mit je 1x Netz- und Synchronkabel.



## Art. 3530 // Tria 3000 S (für 230 V)

Tria 3000 S Generator mit 3000 J, Metallgehäuse, 20-pol. Langbuchsen, 3 Anschlüssen, max. 650 W Einstelllicht je Buchse, Leistungseinstellung über Drehregler in 1/10 Blendenstufen und separat regelbarem Einstelllicht. Für 230 V Netzspannung.

L x B x H: 34,5 x 19,5 x 28,5 cm. Gewicht: 9,3 kg

**Lieferung:** 1x Generator mit je 1x Netz- und Synchronkabel.

## Art. 3560 // Tria 6000 S (für 230 V)

Tria 6000 S Generator mit 6000 J, Metallgehäuse, 20-pol. Langbuchsen, 3 Anschlüssen, max. 650 W Einstelllicht je Buchse, Leistungseinstellung über Drehregler in 1/10 Blendenstufen und separat regelbarem Einstelllicht. Bitte beachten Sie, dass die volle Leistung immer nur in Verbindung mit entsprechend belastbaren Heads abgegeben werden kann!

Für 230 V Netzspannung. L x B x H: 34,5 x 19,5 x 44 cm. Gewicht: 17,1 kg

**Lieferung:** 1x Generator mit je 1x Netz- und Synchronkabel.

## Art. 3660 // Tria 6000 S, Bivoltage

Tria 6000 S Generator Bivoltage (120 V/60 Hz und 230 V/50 Hz), ansonsten baugleich mit Art. Nr. 3560.

**Lieferung:** 1x Generator mit je 1x Netz- und Synchronkabel.



## HIGHLIGHTS

### TRIA 1500 S / 3000 S / 6000 S

// Turbo Ignition, die Zündung mit dem Kick! Auch alte und gebrauchte Blitzröhren werden sicher gezündet. Von Vorteil, wenn Sie mit unterschiedlichen Heads, Spots und Flächenleuchten an einem Generator arbeiten

// 3 Buchsen, symmetrische Leistungsverteilung, 1500 J, 3000 J oder 6000 J

// Selbstleuchtendes Bedienpanel bei Dunkelheit

// Separat regelbares Einstelllicht

// 3 schaltbare Blitzausgangsbuchsen

// BIAS - Einstelllichtanpassung für unterschiedlich starke Generatoren

// Stabiles Metallgehäuse, komfortabler Griff mit integrierten Ersatzsicherungen



Eine detaillierte Übersicht aller Features und der technischen Daten finden Sie auf [www.hensel.de](http://www.hensel.de) in der jeweiligen Geräterubrik und am Ende des Kapitels Generatoren.



Design  
Award  
Winner



# TRIA 1500 SPEED / 3000 AS FLASHLINK //



## Art. 3631 // Tria 3000 AS, Multivoltage

Tria 3000 AS, Generator mit 3000 J, Metallgehäuse, wahlweise symmetrische oder asymmetrische Leistungsverteilung, vier Blitzausgänge. Leistungsregelung in 1/10 Blendenstufen, großer Regelbereich über 7,6 Blenden, für 20-pol. Langstecker. L 34,5 x B 19,5 x H 36,0 cm Multivoltage 120V/60 HZ bis 230 V/50 Hz. Lieferung: 1x Generator mit je 1x Netz- und Synchronkabel. **Lieferung:** 1x Generator mit je 1x Netz- und Synchronkabel.



## HIGHLIGHTS / TRIA 3000 AS

- // Freie asymmetrische Leistungsverteilung
- // Kurze Leucht- und Blitzfolgezeiten
- // 7,6 Blenden Regelbereich in 1/10-Blendenstufen
- // 3000 J max. Leistung über 1 Buchse möglich

- // 2x A-Buchsen (2000 J) und 2x B-Buchsen (1000 J), also insgesamt 3000 J, separat regelbar
- // BIAS für Einstelllichtanpassung
- // Funkfernbedienbar über Flash Link (optional)

## HIGHLIGHTS / TRIA 1500 SPEED

- // Turbo Ignition, die Zündung mit dem Kick! Auch alte und gebrauchte Blitzröhren werden sicher gezündet. Von Vorteil, wenn Sie mit unterschiedlichen Heads, Spots und Flächenleuchten an einem Generator arbeiten.
- // Kurze Leuchtzeiten
- // Kurze Blitzfolgezeiten
- // Separat regelbares Einstelllicht



## Art. 3500 // Tria 1500 Speed (für 230 V)

Tria 1500 Speed, Generator mit 1500 J, Metallgehäuse, symmetrischer Leistungsverteilung und drei Blitzausgängen. Leistungsregelung in 1/10 Blendenstufen, für 20-pol. Langstecker, schnellere Leucht- und Nachladezeiten. Für Netzspannung mit 230 V.

**Lieferung:** 1x Generator mit je 1x Netz- und Synchronkabel.

Eine detaillierte Übersicht aller Features und der technischen Daten finden Sie auf [www.hensel.de](http://www.hensel.de) in der jeweiligen Geräterubrik und am Ende des Kapitels Generatoren.

# HENSEL NOVA D / DL BLITZGENERATOREN //

## SCHNELL, KOMPAKT UND UNKOMPLIZIERT

### Nova D und Nova DL Geräte unterscheiden sich nur in einem Punkt:

Nova D Geräte haben runde Blitzbuchsen, wie z. B. auch die Party-Serie und die Nova DL Geräte haben 20-pol. Langbuchsen als Anschluss. Technisch betrachtet sind die Geräte ansonsten identisch. Die DL-Versionen erlauben somit den direkten Anschluss auch älterer Hensel-Blitzköpfe und sind damit die ideale Lösung für viele mit umfangreicher Hensel-Blitztechnik ausgestattete Studios, die sich kleinere und leichtere Generatoren mit schnelleren Blitzfolge- und kürzeren Leuchtzeiten sowie besonders komfortabler Bedienung wünschen.

Die Nova D Geräte sind vor allem für Party-Anwender interessant, welche Zubehör mit Rundsteckern im Einsatz haben.



### HIGHLIGHTS

- // Höchste Zuverlässigkeit und unkomplizierte Bedienung
- // Schnellste Blitzfolgezeit 0,3 s und Leuchtzeiten bis zu 1/4.500 s
- // Funkfernbedienbar: Strobe Wizard Plus und freemask, eingebaut
- // Symmetrische oder asymmetrische Leistungsverteilung, Regelbereich über 8 Blendenstufen in 1/10 Blendenstufen

- // Leistungsregelung über Kapazitätsschaltung u. Spannungsregelung
- // Spezielle Nachladelogik für besonders schonende rotierende Kondensatorladung
- // Multivoltage-Hochleistungsschaltnetzteil (100-240 V/50-60 Hz)
- // Einstelllicht bis 650 W je Buchse - an, aus, full, prop, autorel
- // freemask-Funktion: Freisteller in perfekter Qualität, schon bei der Aufnahme
- // Kleine, leichte Blitzköpfe mit Reflektor-Schnellwechselautomatik (optional)



#### Art. 3612 // Nova D 1200

Nova D Generator mit 1200 J, Rundbuchsen und eingebauten Funkempfängern Hensel Strobe Wizard Plus, freemask. Zwei Anschlüsse für Blitzköpfe, max. 650 W Einstelllicht je Buchse. Stabiles Metallgehäuse.  
L x B x H: 26 x 19,5 x 24,5. Gewicht: 6,6 kg

#### Art. 3624 // Nova D 2400

Nova D Generator mit 2400 J, Rundbuchsen und eingebauten Funkempfängern Hensel Strobe Wizard Plus, freemask. Zwei Anschlüsse für Blitzköpfe, max. 650 W Einstelllicht je Buchse. Stabiles Metallgehäuse.  
L x B x H: 26 x 19,5 x 28,3. Gewicht: 7,8 kg

#### Lieferung Nova Generatoren:

1x Generator mit je 1x Netz- und Synchronkabel.  
Achtung: Funksender sind nicht im Lieferumfang enthalten!  
(Mögliche Funksender: Art. 3950 / 3955)



Eine detaillierte Übersicht aller Features und der technischen Daten finden Sie auf [www.hensel.de](http://www.hensel.de) in der jeweiligen Geräterubrik und am Ende des Kapitels Generatoren. Ein Anwendungsvideo für Nova D finden Sie ebenfalls auf [www.hensel.de](http://www.hensel.de)



# HENSEL NOVA D / DL BLITZGENERATOREN //

Basierend auf innovativer Schaltnetzteiltechnologie und Kapazitätsschaltung bieten Ihnen diese mit 1200 J und 2400 J lieferbaren Nova-Generatoren herausragende technische Daten und höchste Zuverlässigkeit. Trotz der geringen Abmessungen gibt es keinerlei Kompromisse bei Technik und Bedienung.

Es können zwischen 6 und selbst bei voller Leistung noch bis zu 2 Blitze pro Sekunde abgegeben werden. Dazu kommen die kurzen Leuchtzeiten bis zu 1/4.500s und der große Leistungsregelbereich von 8 Blenden in 1/10 Stufen.

Dank Multivoltage-Technik sind die Nova D/DL-Generatoren weltweit einsetzbar. Wahlweise können Sie mit diesen Geräten symmetrisch oder mit einer dreistufigen, asymmetrischen Leistungsverteilung arbeiten. Der logische Aufbau und die ergonomischen Bedienelemente vereinfachen die Handhabung. In der neuen Nova D/DL Serie vereinigen sich modernes Design, neueste Technik und jahrzehntelange Erfahrung in der Konstruktion und Fertigung professioneller Lichtsysteme.



## Art. 361212 // Nova DL 1200

Nova DL Generator mit 1200 J, 20-pol. Langbuchsen und eingebauten Funkempfängern Hensel Strobe Wizard Plus, freemask und Profoto Air. Zwei Anschlüsse für Blitzköpfe, max. 650 W Einstelllicht je Buchse. Stabiles Metallgehäuse. L x B x H: 26 x 19,5 x 24,5 cm. Gewicht: 6,6 kg

## Art. 362412 // Nova DL 2400

Nova DL Generator mit 2400 J, 20-pol. Langbuchsen und eingebauten Funkempfängern Hensel Strobe Wizard Plus, freemask und Profoto Air. Zwei Anschlüsse für Blitzköpfe, max. 650 W Einstelllicht je Buchse. Stabiles Metallgehäuse. L x B x H: 26 x 19,5 x 28,3 cm. Gewicht: 7,8 kg

## Lieferung Nova Generatoren:

1x Generator mit je 1x Netz- und Synchronkabel. Achtung: Funksender sind nicht im Lieferumfang enthalten! (Mögliche Funksender: Art. 3950 / 3955 / 3965 / 3966)

Eine detaillierte Übersicht aller Features und der technischen Daten finden Sie auf [www.hensel.de](http://www.hensel.de) in der jeweiligen Geräterubrik und am Ende des Kapitels Generatoren.



# HENSEL PORTY L 1200 MOBILER BLITZGENERATOR //

**„GRENZENLOSE FREIHEIT“**  
DER KLEINSTE UND  
LEICHTESTE AKKU-  
BLITZGENERATOR IN DER  
SPITZENKLASSE

Der Porty vom Erfinder des „Portys“. Die Bezeichnung Porty wurde inzwischen zu einem Synonym für akkugespeiste Generatoren. Zu Recht, denn die Hensel Portys bieten Ihnen Bestleistungen in nahezu allen Bereichen.

Insbesondere die Porty Lithium-Generatoren siegen gleich in mehreren Disziplinen! Sie sind deutlich leichter, schneller und auch kleiner als vergleichbare Geräte mit Blei-Gel-Akkus und bieten zudem auch noch deutlich mehr Blitze pro Akkuladung!



photo // natalia luzenka

Die Nachlade- und Leuchtzeiten befinden sich auf Spitzenniveau und das Preis-Leistungsverhältnis der Geräte sucht seinesgleichen.

Als die ersten Portys überhaupt schließen sie, dank des optionalen AC Porty L Netzteileinschubs, perfekt die Lücke zwischen In- und Outdoor-Anwendungen und können damit von Ihnen als vollwertige Studiogeneratoren mit bis zu 650 W Einstelllicht pro Head eingesetzt werden. Dazu noch das dreifache Funksystem: Hensel Strobe Wizard Plus und freemask sind integriert. Sie haben die freie Wahl, welches Funksystem Sie nutzen möchten.



# HENSEL PORTY L //



## HIGHLIGHTS

- // Akkubetrieb mit Li-Akku-Schublade oder echter Netzbetrieb mit optionalem Netzteil
- // Symmetrische oder asymmetrische Leistungsverteilung, Regelbereich über 7 Blendenstufen in 1/10 Blendenstufen
- // Schnellste Blitzfolgezeit, 0,2 s und Leuchtzeiten bis zu 1/5.200 s
- // Funkfernbedienbar: Strobe Wizard Plus und freemask, eingebaut

- // Deutlich schneller, kleiner, leichter und dabei leistungsstärker als Geräte mit Blei-Gel-Akku
- // Nur 5,9 kg Gesamtgewicht bei 1200 J Energie
- // Leistungsregelung über Kapazitätsschaltung u. Spannungsregelung
- // Spezielle Nachladelogik für besonders schonende rotierende Kondensatorladung
- // Ca. 220 Blitze bei 100% Leistung
- // freemask-Funktion: Freisteller in perfekter Qualität, schon bei der Aufnahme



### Art. 4962 // Porty L 1200 Generator

Akku-Generator mit 1200 J, Rundbuchsen und eingebauten Funkempfängern Hensel Strobe Wizard Plus und freemask  
 1x Generator inkl. 1x Lithium-Akkuschublade (1499), 1x Softbag-P Transporttasche (4208) und 1x Synchronkabel. Achtung: Funksender bzw. Ladegerät nicht im Lieferumfang enthalten! Mögliche Funksender: Art. 3950 / 3955, Ladegerät: Art. 5672  
 L x B x H: 19,8 x 22,5 x 21,5 cm. Gewicht: 5,9 kg

### Art. 4965 // AC Porty L Netzteileinschub

Einfach anstelle des Akkus den AC Porty L Netzteileinschub einsetzen und schon wird aus dem Akkugenerator ein vollwertiger Studiogenerator. Damit können (auch gleichzeitig) Porty Heads mit 12 V Einstelllicht und Heads mit bis zu 230 V Einstelllicht betrieben werden. Alle Leistungsdaten bleiben 100% erhalten, echter Netzbetrieb!  
 Dank Multivoltage-technik weltweit einsetzbar.  
 Lieferung: 1x AC Porty L Netzteileinschub, 1x Netzkabel und 1x Firmware-CD.



TIPA Award 2009

Eine detaillierte Übersicht aller Features und der technischen Daten finden Sie auf [www.hensel.de](http://www.hensel.de) in der jeweiligen Geräterubrik und am Ende des Kapitels Generatoren.

# HENSEL PORTY L KIT & ZUBEHÖR //



## Art. 7024962 // Porty L 1200 Kit

1x Porty L 1200 (4962), 1x EH Pro Mini 1200 P\* (3604), 1x Schnelllader für Porty Lithium (5672), 1x 7"-Reflektor (504), 1x Alustativ III (200), 1x Funksender (3950) und 1x Softbagtasche VII (4201). Funkempfänger für Strobe Wizard Plus und freemask fest eingebaut!

### \* Im Lieferumfang des EH Pro Mini sind enthalten:

1x Blitzröhre (9450135), 1x Einstelllampe 60 W, Energy Saver (1851), 1x Glasschutzglocke (9454650), 1x Transportschutzkappe (9456311), 1x Blitzkopfkabel 5 m (5794)

## ZUBEHÖR FÜR PORTY L

### Art. 5672 // Schnelllader für Porty L 600/1200 und Power Max L

Das mikroprozessorgesteuerte Ladegerät Lithium dient der Ladung des Lithium-Ionen-Akkumulators (Art.-Nr. 1499). Multivoltage, von 90 V - 240 V einsetzbar. Ladezeit für Vollladung unter 1,5 Std., 80% der Akkuladung sind bereits nach nur ca. 45 Minuten Ladezeit zu erreichen. Das Gerät verfügt über eine Ladekontrollanzeige.

### Art. 1499 // Akku für Porty L 600 / 1200 und Power Max L

Lithium-Ionen Ersatz-Akku für Power Max L und Porty L 600 / 1200

### Art. 4208 // Porty L / Power Max L Tasche (Softbag-P)

Die Tasche schützt vor Witterungseinflüssen wie Sand und leichtem Regen beim Transport. An der Vorderseite befindet sich eine Klappe, die den direkten Zugang zum Akku ermöglicht. Die Tasche hat einen gepolsterten Schultergurt, an dem die Akku-Taschen befestigt sind. Im Deckel befindet sich ein verschließbares Netz für Kleinteile.

**Lieferumfang:** 1x Porty L / Power Max L Tasche mit 2x zusätzlichen Akku-Taschen (4209) für Akkus oder den Schnelllader

### Art. 4209 // Tragetasche für Lithium-Akku oder Schnelllader

Spezielle Tragetasche für Akkus (1499) oder den Schnelllader (5672). Dank der integrierten Schlaufe auch direkt an der Porty-Tasche (4208) zu befestigen.

### Art. 227 // Generatorhalter für Porty L, Power Max L oder Nova D/DL Generatoren

Der Generator kommt weg vom Boden und näher zu Ihnen. Gleichzeitig dient er als Stativbeschwerung. Passt ideal an die Alu-Stativ Art. 223.

### Art. 5782 // Adapterkabel für 20-pol. Blitzstecker an Porty

Dieses Kabel ermöglicht den Anschluss von Hensel-Blitzköpfen mit 20-pol. Anschlussstecker an den runden Porty-Anschluss. In Verbindung mit dem AC Netzteilanschluss bleibt die Einstelllicht-Funktion erhalten! Bei Fragen zu Adaptionmöglichkeiten von Fremdgeräten an das Hensel Porty-System wenden Sie sich bitte an Ihren Hensel-Fachberater oder an die Zentrale in Würzburg.



Art. 5672

Art. 1499

Art. 4208 / Art. 4209



Art. 227



Art. 5782



» VON NULL AUF HUNDERT IN 2,1 s – PORTY L 1200 «

// PHOTO - ROBERT HOERNIG - WWW.ROBERTHOERNIG.COM



# // hensel produktfamilie

## // KOMPAKTBLITZGERÄTE



// INTEGRA MINI 300 // INTEGRA MINI 600



// INTEGRA 250 PLUS // INTEGRA 500 PLUS // INTEGRA 1000 PLUS



// EXPERT D 250 SPEED // EXPERT D 500 // EXPERT D 1000



// CITO 500



// POWER MAX L

## // MOBILE STROMVERSORGUNG

## // BLITZGENERATOREN



// TRIA 24 SF // TRIA 1500 S // TRIA 1500 SPEED // TRIA 3000 S // TRIA 3000 AS // TRIA 6000 S // NOVA D 1200



// NOVA D 2400 // NOVA DL 1200 // NOVA DL 2400

## // AKKUBETRIEBENER BLITZGENERATOR

## // REMOTE

## // FUNKFERNBEDIENUNG



// WiFi REMOTE

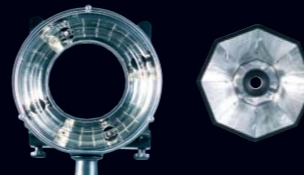


// STROBE WIZARD PLUS

## // BLITZKÖPFE



// EH PRO 3000 // EH PRO 6000 // EH MINI I // EH MINI I SPEED // EH MINI P // EH MINI P LED SPEED



// RINGFLASH RF 3000 P/PM-XS/XS // OCTABOX SUNHAZE



// F-SPOT 3000/6000 // STARSPT 1500 P/3000 // SUPERSPT 3000/6000

## // SPOTS

## // SPEZIALBLITZKÖPFE



// FLASH BOX // LIGHTBAR 130 // AUTOLIGHTS / MEGALIGHTS // LINEAR FLASH HEADS / LIGHTSTICK

## // DAUERLICHT

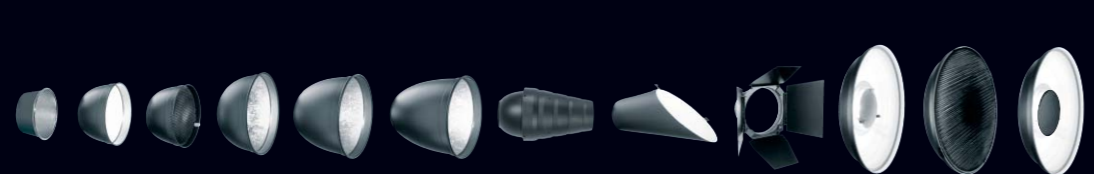


// C-LIGHT 1000 // C-LIGHT D // LIGHTBAR 130 LED

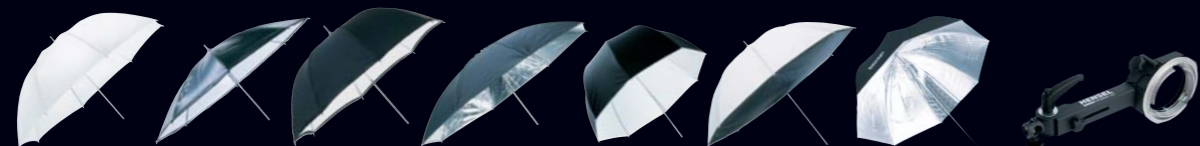
## // FREEMASK HARD- UND SOFTWARE



## // LICHTFORMER

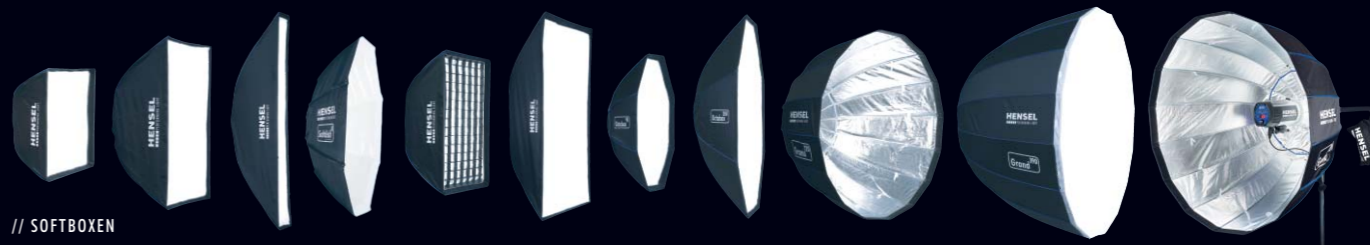


// REFLEKTOREN



// SCHIRME

// EH SYSTEMBLITZADAPTER



// SOFTBOXEN

// BOUNCE ADAPTER

MADE IN GERMANY

// WWW.HENSEL.DE

Durch den Umfang des Hensel-Programmes bedingt, können hier nicht alle Produkte gezeigt werden!



# // blitzköpfe

KONSEQUENT, ZUVERLÄSSIG & PROFESSIONELL // UMFANGREICHES LICHTFORMER-PROGRAMM

- // EH PRO HEADS 33
- // EH MINI<sup>i</sup> HEADS 34
- // EH MINI P HEADS 35
- // RINGBLITZ 37



Porty

MADE IN GERMANY

# HENSEL EH PRO HEADS //

## KONSEQUENT PROFESSIONELL UND ÄUßERST STABIL GEBAUT!

Die EH Pro Linie von Hensel. Die Blitzröhren-/Einstelllichtpositionen bieten bestmögliche Übereinstimmung. Optimale Lichtausbeute, Langlebigkeit der Blitzröhren und eine stabile Farbtemperatur zeichnen auch diese Heads aus.

Untergebracht in einem ca. 2,6 mm starken Metallgehäuse aus einem massiven Aluminium-Ziehprofil. Allein schon die mechanische Ausführung wird Sie begeistern. Henseltypisch kann der Reflektor in jeder Position angesetzt bzw. abgenommen und / oder um 360° gedreht werden.



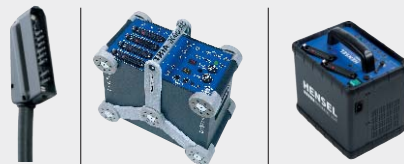
### HIGHLIGHTS

- // Gehäuse aus Alu-Ziehprofil, 2,6 mm stark
- // Neiger mit integriertem Schirmhalter
- // Steckbare Blitzröhre
- // Bis 6000 J belastbar (je nach Head)

- // Einstelllicht bis zu 650 W
- // Optimierter Schwenkneiger für höchste Haltekraft
- // Reflektor-Schnellwechsellautomatik, 360° für EH:
- // On/Off-Schalter für Einstelllicht am Blitzkopf



Eine detaillierte Übersicht aller Features und der technischen Daten finden Sie auf [www.hensel.de](http://www.hensel.de) in der jeweiligen Gerätekategorie und am Ende des Kapitels Blitzköpfe.



### EH Pro Heads für Studiogeneratoren mit 20-pol. Langbuchse

#### Art. 3599 // EH Pro 3000 / Multivoltage

Standard-Head für Hensel-Generatoren bis 3000 J.

Hochbelastbar, mit aktiver Gebläse Kühlung. **Lieferumfang:** Head mit steckbarer Blitzröhre (9450135), 650 W Halogen-Einstelllicht (129), Glasschutzglocke (9454650) und Transportschutzkappe (9456311). Lieferung mit 5 m Blitzanschlusskabel mit 20-pol. Langstecker, fest montiert.

#### Art. 3603 // EH Pro 6000 / Multivoltage

Hochleistungs-Head für Hensel-Generatoren bis 6000 J.

Höchst belastbar, mit aktiver Gebläse Kühlung. **Lieferumfang:** Head mit steckbarer Blitzröhre (9450143), 650 W Halogen-Einstelllicht (129), Glasschutzglocke (9454651) und Transportschutzkappe (9456311). Lieferung mit 5 m Blitzanschlusskabel mit 20-pol. Langstecker, fest montiert.

#### Auf Wunsch kann der EH Pro 3000 (als Art. 359918) auch mit Rundstecker geliefert werden!

Verlängerungskabel (5, 7 u. 10 m) sind in unserer Preisliste aufgeführt. Sonderlängen sind auf Wunsch jederzeit gerne möglich!

#### Übersicht der für EH Pro lieferbaren Schutzgläser:

- Art. 9454650 // Glasschutzglocke, klar, unbeschichtet, Ersatz
- Art. 9454651 // Glasschutzglocke, klar, einfach beschichtet
- Art. 9454652 // Glasschutzglocke, klar, doppelt beschichtet
- Art. 9454653 // Glasschutzglocke, matt, unbeschichtet, Ersatz
- Art. 9454654 // Glasschutzglocke, matt, einfach beschichtet
- Art. 9454655 // Glasschutzglocke, matt, doppelt beschichtet



# HENSEL EH MINI<sup>i</sup> HEADS //

Klein und extrem hoch belastbar verkörpern diese Heads den aktuellen Leistungsstand der Technik. In Verbindung mit Nova D und Nova DL Generatoren findet ein Datenaustausch zwischen Head und Generator statt. Dadurch wird jederzeit die kürzest mögliche Nachladezeit bei höchster Betriebssicherheit gewährleistet. Das abnehmbare Blitzkopfkabel sorgt für minimale Packmaße und große Flexibilität beim Anschluss. Egal ob am Party, einem Nova D / DL oder einem anderen Hensel-Generator, mit den EH Mini<sup>i</sup> Heads sind Sie immer bestens gerüstet. Die schnellsten Leuchtzeiten erreichen Sie mit dem EH Mini<sup>i</sup> Speed Head.



## HIGHLIGHTS

- // Wahlweise für Rund- oder 20-pol. Langsteckeranschluss verwendbar
- // Abnehmbares Blitzkopfkabel (auch als Verlängerungskabel einsetzbar)
- // Steckbare Blitzröhre
- // Bis 3000 J belastbar

- // Einstelllicht bis zu 650 W
- // Minimales Packvolumen
- // Speed Heads für schnellste Leuchtzeiten
- // Reflektor-Schnellwechsellautomatik, 360° für EH
- // Hochleistungsblitzkabel mit optimiertem Innenwiderstand für höchste Leistung

Eine detaillierte Übersicht aller Features und der technischen Daten finden Sie auf [www.hensel.de](http://www.hensel.de) in der jeweiligen Geräteubrik und am Ende des Kapitels Blitzköpfe.

## EH Mini<sup>i</sup> Heads für Studiogeneratoren und Party\*

### Art. 3635 // EH Mini<sup>i</sup>, Multivoltage

Standard-Head für alle Hensel-Generatoren\* bis 3000 J. Höchst belastbar, mit aktiver Gebläsekühlung und intelligentem Gerätemanagement. Head mit steckbarer Blitzröhre (9450135), 650 W Halogen-Einstelllicht (129), Glasschutzglocke (9454650) und Transportschutzkappe (9456311).

### Art. 3636 // EH Mini<sup>i</sup> Speed, Multivoltage

Speed-Head mit extra kurzen Leuchtzeiten für Hensel-Generatoren\* bis 3000 J. Höchst belastbar, mit aktiver Gebläsekühlung und intelligentem Gerätemanagement. Head mit steckbarer Blitzröhre (9450137), 650 W Halogen-Einstelllicht (129), Glasschutzglocke (9454650) und Transportschutzkappe (9456311).

### Bitte bei der Bestellung unbedingt angeben, für welchen Generatortyp (Rund- oder Langbuchse) der Head geliefert werden soll.

Der Head wird wahlweise mit 5-m-Anschlusskabel (5794) für Rundbuchsen oder 5-m-Anschlusskabel (9711) für 20-pol. Langbuchsen geliefert. Achtung: Wenn nicht anders gewünscht, erfolgt die Auslieferung immer mit einem 5-m-Kabel mit Rundstecker!

\*Bei der Verwendung an Party-Generatoren steht bei Akkubetrieb kein Einstelllicht zur Verfügung (nur mit AC-Netzteilanschluss verfügbar)

# HENSEL EH MINI P HEADS //

## EH MINI P UND MINI P SPEED HEADS FÜR PARTY-GENERATOREN



### Art. 3604 // EH Mini P für Party

Standard-Head für alle Hensel Party-Generatoren  
Höchst belastbarer Head mit steckbarer Blitzröhre (9450137), 60 W Halogen-Einstelllicht (1851),  
Glasschutzglocke (9454650) und Transportschutzkappe (9456311).  
Lieferung mit 5 m Blitzanschlusskabel mit Rundstecker (5794).

### Art. 3607 // EH Mini P Speed für Party

Speed-Head mit extra kurzen Leuchtzeiten für alle Hensel Party-Generatoren .  
Höchst belastbarer Head mit steckbarer Blitzröhre (9450137), 60 W Halogen-Einstelllicht (1851),  
Glasschutzglocke (9454650) und Transportschutzkappe (9456311).  
Lieferung mit 5 m Blitzanschlusskabel mit Rundstecker (5794).

### Art. 3001254 // EH Mini P LED Speed für Party

Mit 40 W LED-Einstelllicht (äquivalent zu 300 W Halogen).  
Höchst belastbarer Head mit steckbarer Blitzröhre (9450137), Glasschutzglocke matt  
(Ausführung für LED, 9454659) und Transportschutzkappe (9456311).  
Lieferung mit 5 m Blitzanschlusskabel mit Rundstecker (5794)

Blitzkopf- bzw. Verlängerungskabel (5, 7 u. 10 m)  
sind in unserer Preisliste aufgeführt.  
Sonderlängen sind auf Wunsch jederzeit gerne möglich!

### Übersicht der für EH Mini Heads lieferbaren Schutzgläser:

Art. 9454650 // Glasschutzglocke, klar, unbeschichtet, Ersatz  
Art. 9454651 // Glasschutzglocke, klar, einfach beschichtet  
Art. 9454652 // Glasschutzglocke, klar, doppelt beschichtet  
Art. 9454653 // Glasschutzglocke, matt, unbeschichtet, Ersatz  
Art. 9454654 // Glasschutzglocke, matt, einfach beschichtet  
Art. 9454655 // Glasschutzglocke, matt, doppelt beschichtet



Eine detaillierte Übersicht aller Features und der technischen Daten  
finden Sie auf [www.hensel.de](http://www.hensel.de) in der jeweiligen Geräterubrik  
und am Ende des Kapitels Blitzköpfe.



# HENSEL RINGBLITZE RF 3000 //

photo // www.martinsiebenbrunner.com

Die beiden Hensel-Ringblitze erreichen Spitzenwerte bei der Belastbarkeit und extrem schnelle Leuchtzeiten. Eine spezielle mehrpolige Blitzröhre und das Know How aus einem Vierteljahrhundert Ringblitzbau tragen dafür die Verantwortung.

Das vielseitige Zubehörsystem, speziell auf die Ringblitze abgestimmt, tut ein Übriges, um die Hensel-Ringblitze unwiderstehlich zu machen.

Die erreichbaren Ergebnisse sprechen ihre eigene Sprache und überzeugen ohne Wenn und Aber. Das Gehäuse besteht aus einem faserverstärkten Spezialkunststoff. Dadurch ergibt sich ein sehr geringes Gewicht bei gleichzeitig hoher Stabilität und Bruchfestigkeit.

## HIGHLIGHTS

- // Schnellste Leuchtzeiten durch mehrpolige Blitzröhre
- // Der große Innendurchmesser von 10 cm gibt Freiheit bei der Objektivwahl
- // Eigenes Zubehörprogramm für erweiterten Einsatz
- // Nur ca. 1,8 kg Gewicht

- // Extrem robustes Kunststoffgehäuse
- // Hervorragendes Handling
- // Hohe Lichtausbeute
- // Weitwinkelige Ausleuchtung
- // Verschiebbare Kamerahalterung (seitlich und in der Höhe)



Art. 8611

Art. 3440

### Art. 3410 // Ringblitz RF 3000 P/PM-XS, mit Rundstecker

Belastbar bis 3000 J, inkl. individuell anpassbarer Kamerahalterung, mehrpoliger Spezialblitzröhre, klarem Schutzglas und Handgriff. Blitzkabel und Blitzröhre fest montiert. Gewicht nur ca. 1,8 kg. Maße ohne Griff in cm (L x B x T): 20,2 x 32,5 x 6,1 - mit Kamerahalter Tiefe 22 cm Öffnung für Objektivdurchlass: 10 cm.

### Art. 3430 // Ringblitz RF 3000-XS, mit 20-pol. Langstecker

belastbar bis 3000 J, inkl. Kamerahalterung, Blitzröhre und Handgriff. Bauart ansonsten wie Art. 3410.

Eine detaillierte Übersicht aller Features und der technischen Daten finden Sie auf [www.hensel.de](http://www.hensel.de) in der jeweiligen Geräteubrik und am Ende des Kapitels Blitzköpfe.



### Art. 8611 // 22" Beauty Dish für Ringblitz

Weiches, weitwinkliges Licht sorgt für schattenfreie Ausleuchtung mit den typischen Ringblitzreflexen. Die Lichtführung wird deutlich weicher. „Das Beauty-Licht“ für den Ringblitz. Alle guten Eigenschaften eines Beauty-Dish-Reflektors kombiniert mit den klassischen Eigenschaften eines Ringblitzes!

### Art. 3440 // Standard-Reflektor für Ringblitz

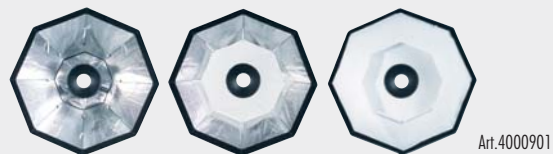
Mit eingebautem Deflektor, innen weiß beschichtet und inkl. Wabe. Die Wabe ist einfach abnehmbar, so können Sie blitzschnell zwischen dem etwas weicheren Licht des Reflektors und dem gerichteten Licht in Verbindung mit der Wabe wechseln.

### Art. 9901 // Softbag rund für Standard-Reflektoren

Softbag rund für die sichere Aufbewahrung des Standard-Reflektors für Ringblitz

### Art. 9454362 // Schutzscheibe mattiert

Alternative zum werkseitig montierten klaren Schutzglas. Das mattierte Schutzglas bietet eine größere Lichtstreuung und einen etwas weicheren Lichtcharakter.



Art.4000901

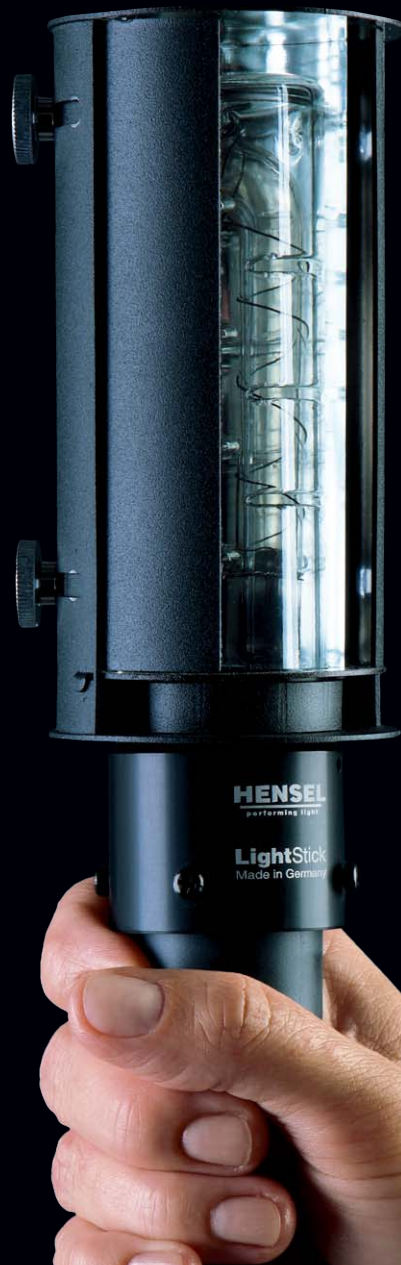
### Art. 4000901 // Octa Sunhaze RF 90, Softbox für Ringblitz

Diese Box sollte bei Ihrem nächsten Fashion-Shoot nicht fehlen! Weicheres, umhüllendes Licht aus den Randbereichen, gemischt mit härterem, gerichtetem Licht aus der Mitte. Aufhellung und Führungslicht in einem! Die typischen Ringblitzigenschaften bleiben erhalten, die Lichtführung wird aber deutlich weicher. Durch die leichte Stoffbauweise im Wortsinn „leicht“ in der Handhabung. Die Diffusoren sind herausnehmbar, dadurch ist die Softbox in der Lichtwirkung variabel. Lieferung inkl. Diffusoren und Rückteil.



# //spezialblitzlicht

BLITZLICHT FÜR BESONDERE ANFORDERUNGEN //



// FLASH BOX	38
// LIGHTBAR	38
// AUTOLIGHT	39
// TABLE TOP AUTOLIGHTS	39
// CIRCULIGHT	40
// STABBLITZE	41
// LIGHTSTICK	41



## HENSEL FLASH BOX //



### AUF DER GANZEN FLÄCHE FEINSTES HENSEL LICHT

Aufgrund der äußerst gleichmäßigen Ausleuchtung der gesamten Leuchfläche eignet sich diese Box hervorragend für Einspiegelungen in glänzenden Objekten. Dank der kompakten Abmessungen und der randlosen Ausleuchtung ist diese Box ideal für alle Anwendungen im Table Top und Sachaufnahmehereich. Diese Box verfügt über ein stabiles Metallgehäuse mit randloser Plexiglasscheibe und hellem Einstelllicht. Auch bestens für den Einsatz in Verbindung mit Aufnahmetischen geeignet!

#### Art. 57 // Flash Box 30 x 50 cm belastbar bis 3500 J, mit 20-pol. Langstecker

Gehäusemaße: B x L x T: 30 x 50 x 16,5 cm, Gewicht: 5,2 kg.

#### Lieferung:

Flashbox inkl. Einstelllicht (3 x 40 W), dreh- und neigbarer Halterung für Stativ-/Scherenanbringung und 5 m fest montiertem Blitzkabel. Auf Wunsch kann die Flashbox auch mit Anschluss für Rundstecker geliefert werden (Art. 5718).

## HENSEL LIGHTBAR 130 //

Ein schlankes klares Licht für gleichmäßige Ausleuchtung und Verläufe dank Tunneldiffusor. Sauber definierbare Schattenabrisse sind mit den präzisen einstellbaren Abdeckklappen realisierbar. Einspiegelungen von Linien, Betonung von Kanten und Konturen sind die herausragenden Stärken. Die Verbindung mehrerer Lightbars ist ohne Lichtunterbrechung möglich.

#### Art. 9931 // Hensel Lightbar 130, Multivoltage

Belastbar bis 3500 J, Einstelllicht (4x 150 W), inkl. Neiger für Anbringung. L x B x H: 130 x 13 x 22,8 cm, Gewicht: 9,1 kg, abnehmbares Blitzkabel, 5 m. Der Hensel Lightbar wird wahlweise mit einem Blitzanschlusskabel (Art. 5794) für Rundbuchsen oder mit dem entsprechenden Kabel (Art. 7911) für 20-pol. Langbuchsen geliefert. Bitte bei einer Bestellung unbedingt die gewünschte Version vermerken.

#### Art. 9518411 // Tore für Lightbar 130



# TABLE TOP AUTOLIGHT AUTOLIGHT / MEGALIGHT //

## Sehr gleichmäßig

Trotz größter Flächen nur wenige Zehntel Lichtabfall!

## Sehr leicht

Nur ca. 13 kg je 1,3 x 2 m Element

## Sehr stabil

Aluprofile und spezielle Verbindungsstücke sorgen für Halt.

Alle Rahmenbauteile bestehen aus Metall!

## Sehr wandelbar

Autolights (nicht Table Top) können jeweils in der Länge um 2 m verlängert werden.

Mögl. Autolight-Längen sind 2 m, 4 m, 6 m, 8 m, 10 m und 12 m. Die Breite bleibt bei 1,3 m.

Megalights können jeweils in der Länge um 1,3 m verlängert werden. Die Breite bleibt bei 2 m.

Mögl. Megalight-Längen sind 2,6 m, 3,9 m, 5,2 m, 6,5 m, 7,8 m, 9,1 m und 10,4 m.

Für jede Verlängerung benötigt man einen neuen Frontdiffusor, entsprechend viele neue Seitenbespannungsteile sowie neue Trageschienen!

## Sehr flexibel

Durch die Drehmöglichkeit der eingebauten Stabblitze können Sie die Ausleuchtung variieren.

Bei Bedarf können Sie die Stabblitze auch separat verwenden.

## Sehr handlich

Verschiedene Rollwagen, mechanische und motorische Drehgestelle helfen Ihnen, die Leuchten an jede Anwendung optimal anzupassen.



Das flexible Großlicht-Wannensystem von Hensel. Ein Grundelement hat eine Dimension von 1,3 x 2 m und benötigt einen Stabblitz. Durch entsprechende Verlängerungen sind praktisch alle Größen realisierbar. Bei einem Autolight können weitere Elemente immer in der Länge angesetzt werden, beim Megalight in der Breite. Die hohe Leistungsausbeute und die sehr gleichmäßige Ausleuchtung sind ihre hervorragendsten Merkmale.

Durch die Drehbarkeit des Stabblitzes ergeben sich viele Möglichkeiten, vom leichten Verlauf bis hin zur mittigenbetonten, kontrastreichen Ausleuchtung.

Sie können direkt oder indirekt blitzen. Beim indirekten Blitzen über das rückwärtige Prisma wird eine ausgezeichnete, sehr gleichmäßige Ausleuchtung erzielt.

Trotz der großen Flächen bieten Auto- und Megalights ein sehr brillantes, kontrastreiches Licht! Für die Lichtwannen gibt es unterschiedliche Arten der Anbringung. Angefangen mit einfachen, mechanischen Aufhängungen mittels Federrollenzügen bis hin zu fernsteuerbaren, motorisch in allen Lagen beweglichen Drehgestellen.

Weitere Informationen darüber finden Sie im Zubehörcatalog oder unter [www.hensel.de](http://www.hensel.de).  
**Bitte erfragen Sie vor einer Bestellung unsere Lieferzeiten!**



### Art. 903 // Table Top Autolight, extra flache Bauart

Extrem flache Version des Autolights. Nur 45 cm hoch. Ideal bei niedrigen Deckenhöhen.  
**Diese Version ist nicht erweiterbar!** L x B x H: 200 x 130 x 45 cm (für 1 Stabblitz)

### Art. 891 // Autolight 1,3 x 2 m, Basisversion

Standard-Version des Autolights. 78 cm hoch.  
L x B x H: 200 x 130 x 78 cm (für 1 Stabblitz)

### Art. 892 // Autolight 1,3 x 2 m, Verlängerung

Damit kann jedes Autolight um 2 m verlängert werden. Lieferung ohne Frontdiffusor, da dieser je nach gewünschtem Endformat bestellt werden muss.  
L x B x H: 200 x 130 x 78 cm (für 1 Stabblitz)

### Art. 897 // Autolight 1,3 x 4 m (für 2 Stabblitze)

### Art. 898 // Autolight 1,3 x 6 m (für 3 Stabblitze)

### Art. 899 // Autolight 1,3 x 8 m (für 4 Stabblitze)

Weitere Größen auf Anfrage möglich. Trageschienen siehe Preisliste.

### Art. 926 // Rollwagen für Autolight

Damit kann das Autolight senkrecht stehend (fahrbar) verwendet werden. Sehr einfache und schnelle Anbringung. 4x leichtgängige Kunststoffrollen sorgen für gute Beweglichkeit und sicheren Stand. Geeignet für Autolights mit max. 4 m Höhe/Länge.

### Art. 796 // Begrenzungsrahmen für Autolight

Schnell und einfach mittels Klettband anzubringen.  
100% perfekte Kanten bei Einspiegelungen!

### Art. 927 // Megalight 2 x 2,6 m, Basisversion

Bitte beachten: Es werden zwei Stabblitze benötigt!  
L x B x H: 260 x 200 x 78 cm

### Art. 950 // Megalight 2 m x 1,3 m, Verlängerung

Damit kann jedes Megalight um 1,3 m verlängert werden. Lieferung ohne Frontdiffusor, da dieser je nach gewünschtem Endformat bestellt werden muss.  
L x B x H: 200 x 130 x 78 cm

### Art. 928 // Megalight 2 x 3,9 m (für 3 Stabblitze)

### Art. 929 // Megalight 2 x 5,2 m (für 4 Stabblitze)

### Art. 948 // Megalight 2 x 6,5 m (für 5 Stabblitze)

Weitere Größen auf Anfrage möglich. Trageschienen siehe Preisliste.

### Art. 799 // Rollwagen für Megalight

Damit kann das Megalight senkrecht stehend (fahrbar) verwendet werden. Sehr einfache und schnelle Anbringung. 4x leichtgängige Kunststoffrollen sorgen für gute Beweglichkeit und sicheren Stand. Geeignet für Megalight bis max. 3,9 m Höhe/Länge.

### Der Lieferumfang der Table Top Autolights, Autolights und Megalights:

Das Gestell, die Außenbespannung (schwarz/silber), der Frontdiffusor, das Prisma und die benötigten Kleinteile für die Montage (Schrauben, Eckverbinder, Klettbander etc.). Die Stabblitze und (evtl.) Trageschienen müssen immer separat geordert werden. Bei der Verlängerung von vorhandenen Systemen wird ein neuer Frontdiffusor benötigt. Bitte fragen Sie ihren Fachberater.

// Lieferung inkl. 7 m Blitzkabel, **abnehmbar**. Bitte bei der Bestellung unbedingt angeben, ob das Kabel mit Rundstecker (Art. 7903) oder das Kabel mit Langstecker (Art. 7906) benötigt wird.



# CIRCULIGHT //

## DAS NEUE, UM 360° SELBSTFAHRENDE CIRCULIGHT

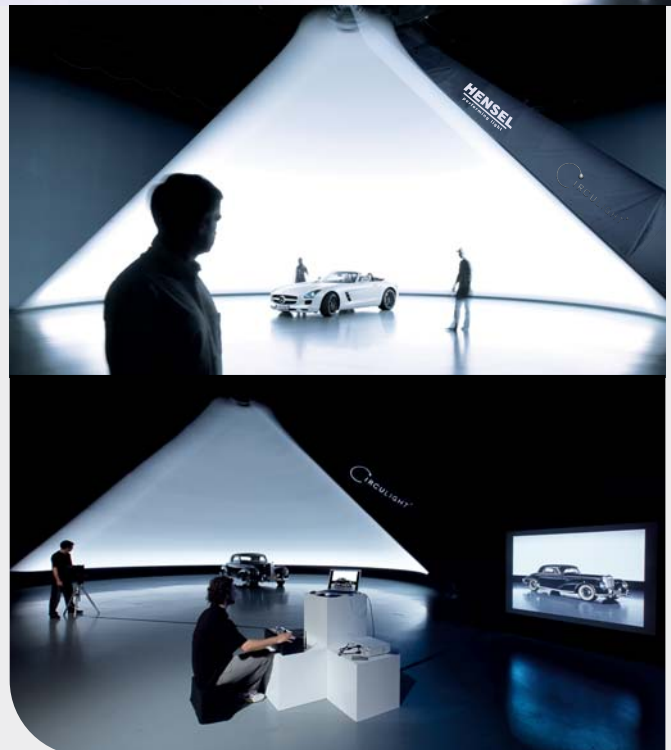
360°-Drehteller kennt inzwischen jeder. Um 360° fahrbare Großlichtwannen dürfen dagegen für sich in Anspruch nehmen, absolute Novitäten zu sein. Der Grundgedanke ist so simpel wie genial: Man verwende eine Großlichtwanne, baue einen Elektroantrieb mit entsprechender Steuerung ein, dazu kommt die Ausleuchtungstechnik (Blitz- oder Dauerlicht) im Inneren und man erhält „das größte Lichtzelt der Welt“. So wurde, in einem der größten Autostudios in Europa, das Circulight geboren. Mit über 25 qm Leuchtfäche bei rund 11 m Länge ein Gigant unter den Großlichtwannen. Damit können Sie auch mehrere PKW zeitgleich, sehr schnell und nahezu perfekt ausleuchten. Circulights werden immer individuell auf Ihre jeweiligen Aufgaben bzw. an den jeweiligen Raum angepasst. Daher gibt es weder feste Maße, noch vorgegebene Beleuchtungseinheiten. Bitte sprechen Sie mit Ihrem Fachberater und lassen Sie sich Ihr individuelles Angebot ausarbeiten. Wir versprechen Ihnen schon heute: Das Leistungspotential dieses Systems wird Sie überzeugen. So schnell, effizient und homogen haben Sie niemals zuvor große Objekte ausleuchten können.

### //experts at work

Das einzigartige Circulight in einem der modernsten Autostudios in Europa. Debeos Studios in Sindelfingen  
// [www.debeos-studios.de](http://www.debeos-studios.de)



// Je nach Ausführung kann das Circulight mit Blitz- oder Dauerlicht betrieben werden.



Individuelle Anfertigung. Auf Anfrage erhältlich.

## STABBLITZE //

Stabblitze können Sie überall dort ideal einsetzen, wo eine möglichst weitwinkelige Lichtabstrahlung bei schmalster Bauform gewünscht wird. Der Stabblitz 90-3000 ist einfach ideal zu verstecken und bietet mit 3500 J ausreichend Belastungsreserven. Für die Stabblitze 140 gilt dasselbe. Zusätzlich sind die 140er Stabblitze aber auch die Grundbestückung für sämtliche Auto- und Megalights und ermöglichen Ihnen mit bis zu 3 x 205 W Einstelllicht je Stabblitz ein komfortables und ermüdungsfreies Arbeiten im Studio.



Art. 915 Art. 894  
Schwerer U-Fuß, Art. 430, optional

### Art. 915 // Stabblitz 90-3000

Belastbar bis 3500 J, Gehäuselänge: 95 cm, Gewicht: 2,7 kg, 2x 150 W Halogen-Einstelllampen und abnehmbares Blitzkabel, 7 m.

Der Hensel Stabblitz 90-3000 wird wahlweise mit einem Blitzanschlusskabel für Rundbuchen oder mit einem Kabel für 20-pol. Langbuchen geliefert. Bitte bei einer Bestellung unbedingt die gewünschte Version vermerken.

### Art. 894 // Stabblitz 140-3000

Belastbar bis 4000 J, Gehäuselänge: 140 cm, Gewicht: 3,1 kg, 3x 250 W Halogen-Einstelllampen und abnehmbares Blitzkabel, 7 m.

Der Hensel Stabblitz 140-3000 wird wahlweise mit einem Blitzanschlusskabel für Rundbuchen oder mit einem Kabel für 20-pol. Langbuchen geliefert. Bitte bei einer Bestellung unbedingt die gewünschte Version vermerken.

### Art. 912 // Stabblitz 140-6000

Belastbar bis 8000 J, Gehäuselänge: 140 cm, Gewicht: 3,1 kg, 3x 250 W Halogen-Einstelllampen und fest montiertes Blitzkabel, 8 m.

Lieferung mit einem fest montierten Kabel für 20-pol. Langsteckeranschluss.

### Art. 913 // Stabblitz 140-2 x 3000, mit zwei Anschlusskabeln

Belastbar bis 2 x 3500 J, Gehäuselänge: 140 cm, Gewicht: 3,8 kg, 3x 250 W Halogen-Einstelllampen und abnehmbares Blitzkabel, 7 m. Die zwei Anschlusskabel ermöglichen es, den Stabblitz bei Bedarf an zwei Generatoren (für höhere Leistung), oder an einem Generator (dann kürzere Leuchtzeiten) anschließen zu können.

Der Hensel Stabblitz 140-2x 3000 wird wahlweise mit Blitzanschlusskabeln für Rundsteckeranschluss oder mit Kabeln für 20-pol. Langsteckeranschluss geliefert. Bitte bei einer Bestellung unbedingt die gewünschte Version vermerken.

## LIGHTSTICK //

### LightStick 3000 J

Art. 378 // mit 20-pol. Langstecker

Art. 379 // mit Rundstecker

**Ausstattung:** U-Blitzröhre, belastbar bis 3000 J, Glasschutzglocke, 3/8"-Stativbefestigung, Anschlusskabel wahlweise mit Rund- oder Langstecker

Art. 9450234 // Zylinder-Reflektor

mit stufenlos verstellbaren Toren



### BLITZLICHT ZUM VERSTECKEN //

Die äußerst kleine Bauweise des LightStick eignet sich ideal zum „Verstecken“ in engen Aufbauten. Ein nützlicher Helfer, wo immer es für normale Blitzköpfe zu eng wird. Ob in Fahrzeugen oder in Möbeln – für den LightStick finden Sie immer ein Plätzchen.

// Kompatibel zu Hensel-Generatoren mit Langstecker- und Rundsteckeranschluss!





//spots

LICHT AUS - SPOT AN // KOMPATIBEL ZU ALLEN HENSEL-GENERATOREN



// F-SPOT 43

// STARSPOT 44

// WEITWINKEL SUPERSPOT 45

// SPOT-ZUBEHÖR 45

MADE IN GERMANY



# DER LICHTGIGANT F-SPOT //

## DER F-SPOT, GELUNGENE SYMBIOSE AUS ARRI®-SYSTEMTEILEN UND DER DAFÜR OPTIMAL ANGEPASSTEN HENSEL-BLITZTECHNIK

Mode, Möbel, Still Life - wann immer das sonnige Flair gefragt ist, spielt der F-Spot seine Stärken aus. Der F-Spot überzeugt durch seinen Lichtcharakter und seine hohe Lichtausbeute. Ein „starkes“ Licht mit scharf begrenzten Schatten, für optimale Farbwiedergabe und hohe Kontraste. Durch den großen Projektionsspiegel, die spezielle Spotblitzröhre und die optimal abgestimmte Fresnellinse sind alle technischen Voraussetzungen geschaffen, das klassische "Filmlicht" mit einem Blitzspot zu realisieren. Hartes geradliniges Licht, das für eine gute Farbsättigung und scharfe Schatten sorgt. Durch die Konvektionskühlung entstehen keinerlei störende Geräusche im Studio. Ideal für den Dauereinsatz bei Mode-, Möbel- und Table-Top-Fotografie.

Extrem stabile Ganzmetallkonstruktion für Ihren täglichen harten Studioeinsatz konzipiert.



### HIGHLIGHTS

- // Große 30-cm-Fresnellinse mit optimaler Lichtausbeute
- // Fokussierbar von 13° bis 64° (mit Einstellskala)
- // Max. Blitzleistung bis zu 6000 J
- // Konvektionskühlung

- // On-/Off-Schalter für Einstelllicht
- // Lieferung inkl. 4-Flügeltor und Filterhalter
- // Massives Metallgehäuse, extrem stabil (ARRI®)
- // Fokussiermöglichkeit an der Front- und Rückseite



photograph // www.vonsalomon.de



Eine detaillierte Übersicht aller Features und der technischen Daten finden Sie auf [www.hensel.de](http://www.hensel.de) in der jeweiligen Geräterubrik..

#### Art. 3391 // F-Spot 3000, mit Rundsteckeranschluss

Belastbar bis 3000 J, Einstelllicht 650W/230V, Konvektionskühlung, steckbare Blitzröhre, 30-cm-Fresnellinse, sowohl an der Gehäusefront als auch an der Rückseite fokussierbar (mit Einstellskala), 4-Flügeltor stufenlos drehbar, Filterhalter, mit Rundstecker.

#### Art. 3390 // F-Spot 3000, mit 20-pol. Langsteckeranschluss

Ansonsten baugleich zu Art. 3391

#### Art. 3393 // F-Spot 6000, mit 20-pol. Langsteckeranschluss

Belastbar bis 6000 J, fest eingebaute Blitzröhre, ansonsten baugleich zu Art. 3390

#### Lieferumfang:

1x F-Spot, 1x Blitzröhre, 1x Halogen Einstelllampe, 1x 4-Flügeltor, 1x Filterhalter, mit fest montiertem Blitzkabel 5m.

Bitte beachten: Der Spot wird mit einem 28-mm-Zapfen am Bügel geliefert!

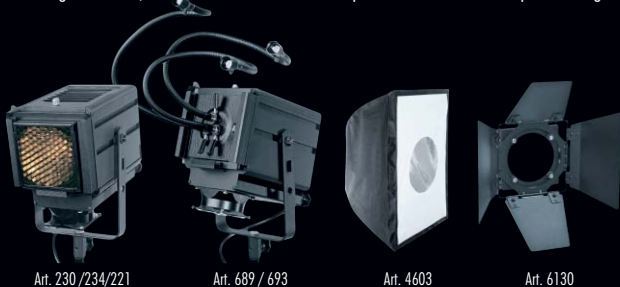
**Fremdadaptionen sind möglich, bitte fragen Sie an.**



# DER HENSEL STARSPOT, DAS LICHTCHAMÄLEON //

## EIN STAR MIT VIELEN GESICHTERN!

Klein, aber oho! Kein anderer Spot bietet Ihnen so viel Flexibilität und Leistung in Verbindung mit einem so moderaten Preis! Gleichermaßen ideal als Multitalent im Studio oder on location (Party-Version). Auch der kleinste Hensel Fresnel-Spot „glänzt“ schon mit scharf begrenzten Schatten, optimaler Farbwiedergabe und hervorragender Lichtausbeute. Noch dazu ist er extrem wandelbar: Neben dem gerätespezifischen Zubehör, wie dem Vierflügelator und dem Tubusengstrahler, gibt es noch vier weitere individuelle Ausbaumöglichkeiten. Damit können Sie mit einem Grundgerät die verschiedensten Einsatzgebiete, teilweise sogar in völlig verschiedenen Anwendungsbereichen, bestens abdecken. Fremdadaptationen sind nach Rücksprache möglich!



Art. 230 / 234 / 221

Art. 689 / 693

Art. 4603

Art. 6130



### HIGHLIGHTS

- // Sehr kompakte Bauweise und dadurch sehr handlich
- // Scharf begrenzte Schatten
- // Sehr flexibel einsetzbar durch optionales Zubehör
- // Spezielle Softbox verfügbar

- // Starkes Einstelllicht bis 650 W
- // Gute Lichtausbeute u. großer Fokussierbereich
- // Fremdadaptationen möglich

#### Art. 791 // Lichtleitfasereset

Ein komplettes Lichtleitfasereset, bestehend aus: einer Lichtleitfaser, 10 mm Ø, 100 cm lang, mit fokussierbarem Objektiv, Tischstativ, Gelenkarm und optischem Adapter für drei Lichtleitfasern. Kann mit der Adapterplatte (Art. Nr. 234) angebracht werden.

#### Art. 692 // Lichtleitfaser 10 mm

Lichtleitfaser mit ca. 10 mm Ø, fokussierbarem Objektiv mit aufsteckbarem Filterhalter. Gesamtlänge ca. 1 m. Die Lichtleitfaser ist flexibel aufgebaut und benötigt idealerweise einen Haltearm/"Schwanenhals", um positioniert werden zu können.

#### Art. 693 // Lichtleitfaser 5 mm

Lichtleitfaser mit ca. 5 mm Ø und fokussierbarem Objektiv, Gesamtlänge ca. 0,5 m. Die Lichtleitfaser ist durch eine Metallumhüllung flexibel aufgebaut und bietet die Möglichkeit, durch eine gewisse "Eigenschaftigkeit" auch ohne zusätzliche Haltevorrichtung frei positioniert werden zu können.

#### Art. 230 // Wabenset

Um den Lichtkreis weiter einzugrenzen oder um ganz gezielte "Streiflichter" setzen zu können, gibt es für den Starspot ein Wabenset, bestehend aus 4 Waben (Art. 7100 / 7101 / 7102 / 7103) und dem Wabenhalter, Art. 221. Diese Waben können auch mit einem anderen Wabenhalter am CONTRA E 1000 SPOT verwendet werden.

#### Art. 221 // Wabenhalterung für Starspot

Art. 221 besteht aus jeweils einem Art. 2340 und einem Art. 705.

Um Waben am Starspot befestigen zu können, wird in den Adapter, Art. 2340, der Wabenhalter Art. 705 eingeschoben. Diese Kombination kann dann vorne am Starspot eingeschoben werden.

#### Art. 6130 // 4-Flügelator für Starspot

#### Art. 188 // Starspot 1500 P, für Party

Belastbar bis 3000 Ws, Einstelllicht 60W/12V, fest eingebaute Blitzröhre, 11-cm-Fresnellinse, fokussierbar, mit Rundstecker für Party-Anschluss.

#### Art. 19018 // Starspot 3000, mit Rundsteckeranschluss

Belastbar bis 3500 W, Einstelllicht 650W/230V, aktive Kühlung durch Lüfter, fest eingebaute Blitzröhre, 11-cm-Fresnellinse, fokussierbar, mit Rundstecker.

#### Art. 190 // Starspot 3000, mit 20-pol. Langsteckeranschluss

Ansonsten baugleich zu Art. 19018

**Lieferumfang:** 1x Starspot, 1x Blitzröhre, 1x Halogen-Einstelllampe, mit fest montiertem Blitzkabel 5m.

#### Art. 689 // Optischer Adapter für Lichtleitfaser

Adapterplatte für max. 3 Lichtleitfasern. Kann nur mit der Adapterplatte (Art. 234) am Starspot verwendet werden. Wird am Starspot der Adapter für Projektionsvorsatz (Art. 234) eingeschoben, können alle Zubehörteile von EH 500 Spot und Expert C 500 Spot (Tubusengstrahler nur im vorderen Einschub) verwendet werden:

#### Art. 4603 // Sunhaze Box (ca. 45 x 65 cm)

Die Softbox für den Starspot. Ihr einzigartiges, patentiertes Funktionsprinzip bringt Licht, ähnlich einem soeben aufklarenden Himmel, an welchem die Sonne durchbricht, ins Studio. Leicht gesoffetes Fresnellicht in der Mitte mit weichem Licht im Umfeld aus einer Richtung! Adaption für weitere Spots mit 10 cm Frontdurchmesser auf Anfrage. Im Lieferumfang ist ein Adapter, Art. 2340 enthalten.

**Art. 7100 // Einzelwabe Größe 1** - sehr eng, schwarz, für stark akzentuierte, "spotartige" Lichtführung.

**Art. 7101 // Einzelwabe Größe 2** - eng, schwarz, für akzentuierte, konzentrierte Lichtführung.

**Art. 7102 // Einzelwabe Größe 3** - mittel, schwarz, für gerichtete Lichtführung.

**Art. 7103 // Einzelwabe Größe 4** - weit, schwarz, für geringer "Richtcharakteristik".

Alle Waben haben einen "weichen" Hell-/Dunkel-Übergang und eine bessere Lichtausbeute als ein vergleichbarer Engstrahlröhre.

# DER WEITWINKEL SUPERSPOT 3000/6000 //

## DER WEITWINKELIGE - LICHT „ZUM SELBER MACHEN“!

Dank der stufenlos einstellbaren Irisblende können Sie den Leuchtkreisdurchmesser optimal verändern. Vier fest im Gehäuse eingebaute Schieber (Maskeneinschub) ermöglichen Ihnen, den Lichtaustritt frei zu gestalten. Punkte, Linien, Dreiecke oder Quadrate in den verschiedensten Seitenverhältnissen sind möglich. Von nur wenigen Quadratmillimetern Größe bis zur kompletten Ausleuchtung größerer Hintergründflächen mit mehreren Metern Breite. Der Maskeneinschub ist um 360° dreh- und auch feststellbar. Geliefert wird der Spot mit einem weißen Spiegel für beste Abbildungsqualität.

Optional kann der Projektionspot mit einem silbernen Projektionspiegel versehen werden. Dieser bietet die höchste Lichtausbeute. Das gesamte Alu-Gehäuse ist durch seine Profilstruktur äußerst stabil und verwindungssteif. Die Arretierung der Zoomoptik und des Gerätes im Bügel erfolgt über praxisnahe Schnellspannverschlüsse. Die auf einer ausklappbaren Lampeneinheit montierte Blitzröhre und das Halogen-Einstelllicht sind leicht austauschbar. Wenn nötig, können Sie die Einheit auch problemlos, ohne Einsatz von Werkzeug, entnehmen.



### Art. Nr. 171 // Weitwinkel Superspot 3000

Belastbar bis 3000 J, Wechselspiegelvorrichtung, steckbare Blitzröhre, Einstelllicht bis 650 W, 5 m Anschlusskabel. Irisblende und Maskeneinschübe für kreative Lichtgestaltung.

### Art. Nr. 175 // Weitwinkel Superspot 6000

Belastbar bis 6000 J, mit fest eingebauter Blitzröhre. Ansonsten baugleich mit Art. 171.

### Lieferumfang:

1x Weitwinkel Superspot, 1x Halogen-Einstelllampe 650 W, 1x Blitzröhre, 1x weißer Projektionspiegel, 1x Irisblende, 1x Maskenschieber (eingebaut), 1x Blitzanschlusskabel 5 m (fest montiert) mit 20-pol. Langstecker und Dustfilter.

Auf Wunsch kann der Weitwinkel Superspot 3000 auch mit Rundstecker geliefert werden. Ebenfalls sind Fremdadaptern möglich.

### HIGHLIGHTS

- // Großer Zoombereich und sehr weitwinkelig
- // Irisblende auch für kleinste Lichtpunkte
- // Wechselspiegelvorrichtung
- // Maskenschieber für kreative Lichtgestaltung

- // Lampeneinheit separat zu entnehmen (ausklappbar)
- // Für Lang- oder Rundsteckeranschluss lieferbar
- // Alu-Ziehprofilgehäuse, stabil u. verwindungssteif
- // Schnellspannarretierung für Zoomoptik und am Bügel

## ZUBEHÖR FÜR PROJEKTIONSSPOTS //

### Art. 154 // Gobo-Metall-Projektionsmaske

Hitzefest, flexibel, auch für Superspot u. Weitwinkel Superspot.

### Art. 711 // Dustfiltersatz

2x Glas-Dustfilter, quadratisch und rechteckig. Damit kann das Licht leicht gesoffet werden. Für Weitwinkel- und Superspot.

Eine detaillierte Übersicht aller Features und der technischen Daten finden Sie auf [www.hensel.de](http://www.hensel.de) in der jeweiligen Geräterubrik.



Art. 1500



Art. 3010



Art. 305

### Art. 1500 // Gobohalterung

Metallhalterung für die Projektion von Gobos. Die Gobos werden sicher und plan gehalten und können schnell gewechselt werden. Dank der drehbaren Gobohalterung können problemlos "Lagekorrekturen" durchgeführt werden. Für Weitwinkel- und Superspot.

### Art. 3010 // Halterung für Gittermasken und Gläser

Diese Halterung verfügt über einen U-förmigen Einschub zur Aufnahme von Gläsern oder Gittermasken

### Art. 305 // Lochblende

Verringert evtl. auftretende Farbsäume am Rand und erhöht die Abbildungsqualität der Spots. Im Lieferumfang beim Superspot, als Zubehör für den Weitwinkel Superspot.



# //dauerlicht

PERFEKT FÜR DSLR-VIDEOS  
VIELFÄLTIGES LICHTFORMER-PROGRAMM //



// C-LIGHT D 47

// C-LIGHT 48

// LIGHTBAR 130 LED 49

MADE IN GERMANY

# HENSEL C-LIGHT D //



## KREATIVES TAGESLICHT FÜR DAS STUDIO!

Das C-Light D ist eine kompakte Tageslicht-Dauerlichtquelle, die alle Lichtformer des populären Hensel EH-Systems akzeptiert. Dies ermöglicht Ihnen, Ihre bewährte Arbeitsweise unter Verwendung vorhandener Reflektoren, Softboxen, Schirme etc. beizubehalten und damit eine weit größere direkte Beeinflussung der Lichtcharakteristik als bei der Verwendung herkömmlicher Dauerlichtquellen.

Die Farbtemperatur des speziellen 150 W Metallampf-Leuchtmittels entspricht Tageslicht, die Lichtintensität in etwa der einer 650 W Halogenlampe. Aufgrund der im Verhältnis zur Lichtausbeute geringen Wärmeentwicklung und des extrem geräuscharmen Lüfters können Sie das C-Light D praktisch ohne relevante Störgeräusche betreiben. Aufnahmen mit O-Ton werden dadurch deutlich einfacher. Die Lebensdauer der Metallampflampe ist mit ca. 6000 h entscheidend länger als die von Halogenlampen.



### HIGHLIGHTS

- // Effiziente Dauerlichtquelle für Foto & Video
- // Langlebiges (bis zu 6.000 Std.) Leuchtmittel mit Tageslicht-Farbtemperatur
- // Low Noise Kühlung für problemlosen Dauerbetrieb in jeder Betriebsposition
- // Leichtes u. stabiles Metallgehäuse, akzeptiert EH-Lichtformer

- // Ökonomisch dank sehr preiswertem Leuchtmittel
- // Effizienter 150 W Brenner, sehr hohe Lichtausbeute (entspricht ca. 650 W Halogen) bei minimaler Hitzeentwicklung
- // Stromaufnahme unter 2 A, gleichzeitiger Betrieb mehrerer C-Light D an gängigen Invertern (Power Max L) oder Notstromaggregaten möglich

#### Art. 300124 // C-Light D (230 V)

Kompaktes Dauerlicht mit Tageslichtfarbtemperatur. Hohe Lichtausbeute, Metallampflampe mit 150 W u. ca. 6000 h, Low Noise Gebläsekühlung, Reflektor-Schnellwechselauswahl, 360° und stabiler Schwenkneiger mit integriertem Schirmhalter.

#### Lieferung:

1x C-Light D, 1x Glasschutzglocke (9454660), 1x Transportschutzkappe (9456311), 1x 150 W Metallampflampe, Tageslicht (650) und 1x Netzkabel.

// Alternativ 150 W Brenner mit Kunstlicht-Farbtemperatur verfügbar.

Eine detaillierte Übersicht aller Features und der technischen Daten finden Sie auf [www.hensel.de](http://www.hensel.de) in der jeweiligen Geräterubrik.



#### Art. 73124125 // C-Light D Location Kit

bestehend aus: 2x C-Light D (300124), 1x Schirm Ultra-Silber 105 cm (101), 1x Schirm-Floodreflektor (87), 1x 7"-Reflektor (504), 1x 4-Flügelreflektor (5044), 2x Alustativ (202), 1x Softbag VII (4201).



# HENSEL C-LIGHT 1000 //

## BEWEGUNGSUNSCHÄRFEN GEZIELT IN SZENE SETZEN UND MISCHLICHT KREATIV NUTZEN



### HIGHLIGHTS

- // Sehr kompakte Bauweise und Metallgehäuse
- // Unterschiedliche Leistung durch einfachen Tausch des Leuchtmittels
- // Reflektor-Schnellwechselautomatik, 360° für EH
- // Zugriff auf die EH-Lichtformer und deren Zubehör

- // Günstiger Anschaffungspreis
- // Sehr guter CRI durch Halogenlampe
- // Günstige Betriebskosten durch preiswerte Leuchtmittel (GX 6,35)
- // On-/Off-Schalter für Licht und Gebläse



### Art. 7023608 // C-Light 2000 Kit

bestehend aus: 2x C-Light 1000 (3608), 1x Economy-Schirm 82 cm (3180), 1x Schirm-Floodreflektor (87), 1x 7"-Reflektor (504), 1x 4-Flügelator (5044), 2x Alustativ III (200), 1x Stativtasche klein (2980) und 1x Softbag-e Transporttasche (4205).



### Art. 3608 // C-Light 1000, Multivoltage

Bis zu 1000 W Lichtleistung, Lampensockel GX 6,35, Gebläsekühlung, separate Schalter für Gebläse und Licht, Reflektor-Schnellwechselautomatik, 360° für EH und ein stabiler Schwenkneiger mit integriertem Schirmhalter.

### Lieferung:

1x C-Light 1000, 1x Glasschutzglocke (9454650), 1x Transportschutzkappe (9456311), 1x 1000 W Halogen-Einstelllampe (152) und 1x Netzkabel.

Eine detaillierte Übersicht aller Features und der technischen Daten finden Sie auf [www.hensel.de](http://www.hensel.de) in der jeweiligen Geräterubrik.

# HENSEL LIGHTBAR 130 LED //

## ENERGIEEFFIZIENT & LEISTUNGSSTARK

LED-Lightbar mit 130 cm Länge und 200 W LED-Leistung. Die Lichtausbeute wird Sie beeindrucken. Der große Regelbereich der Intensität überzeugt und auch die Farbtemperatur können Sie separat einstellen. Ein CRI von 95 sorgt für optimale Farbwiedergabe. Der Lightbar kann über das verbreitete DMX-System angesteuert werden. Das erweitert die Einsatzmöglichkeiten neben der Fotografie auch in die Bereiche Film und Fernsehen.



### HIGHLIGHTS

- // 200 W LED-Lichtleistung
- // Hoher CRI von 95
- // Regelbereich über 9 Blenden in 1/10 Blendenstufen
- // Farbtemperatur 2700-6500 K (in 50-K-Schritten einstellbar)
- // Lichtausbeute von 20.000 lm

- // Ökonomisch dank extrem langer Lebensdauer der LEDs
- // Sehr sparsam im Stromverbrauch bei gleichzeitig hoher Lichtausbeute
- // Praktisch keine Hitzeentwicklung
- // Gleichmäßige Lichtabgabe über die Fläche,  
ideal für Sachaufnahmen und Reproduktionen
- // Multivoltage (100-240 V/50-60 Hz)
- // Lichtausbeute entspricht ungefähr der von 2000 W Halogenlampen

### Art. Nr. 9121254 // Lightbar 130 LED

200 W Leistungsaufnahme, Metallgehäuse, über DMX ansteuerbar. Farbtemperatur und Leistung können stufenlos geregelt werden. Lieferung mit Neigegelenk (29,5 mm Zapfen) und Netzkabel.

### Art. 9518411 // Tore für Lightbar 130 und Lightbar 130 LED

Metallkonstruktion, anschraubbar. Schützen zuverlässig vor unerwünschtem Streulicht.

### Auf Anfrage verfügbar!

Eine detaillierte Übersicht aller Features und der technischen Daten finden Sie auf [www.hensel.de](http://www.hensel.de) in der jeweiligen Geräterubrik.



# //lichtformer

VIelfÄLTIGES ZUBEHÖR FÜR EINZIGARTIGEN LICHTCHARAKTER //



// EH-REFLEKTOREN 51

// SOFTBOXEN 52

// SCHIRME 54

// LICHTFORMER-VERGLEICH 55

# HENSEL BOUNCE ADAPTER & GRAND SOFTBOXEN //

**DIE NAHEZU RUNDEN, PARABOLISCHEN HENSEL GRAND SOFTBOXEN SCHAFFEN EIN GLEICHMÄßIGES UND DOCH PLASTISCHES LICHT, WELCHES SICH DEUTLICH VON TYPISCHEN OKTABOXEN UNTERSCHIEDET.**

Viele People- und Modefotografen wünschen sich jedoch eine noch markantere Ausleuchtung: Deshalb hat Hensel den Bounce Adapter entwickelt, eine spezielle Stativhalterung mit integriertem Anschlussring, die es ermöglicht, Hensel Kompaktblitzgeräte und Blitzköpfe indirekt in den Grand- und Octa-Softboxen zu montieren. Dadurch ergibt sich eine höhere Brillanz, bessere Schattendefinition sowie höhere Lichtausbeute als bei Verwendung des üblichen Anschlussrings mit direkter Montage. Durch die Verwendung des **HENSEL BOUNCE ADAPTERS** werden die Grand-Softboxen zu Riesenreflektoren, die man auch optimal ohne Diffusor einsetzen kann.



Photo: Christian Kahlmann



**Der in Deutschland entwickelte und gefertigte Bounce Adapter ist mechanisch besonders stabil ausgeführt.** Eine abnehmbare Stange erlaubt die genaue Ausrichtung und Ausbalancierung der gesamten Einheit mittels Gegengewicht oder Gewichtstasche (Öse integriert). Dies erleichtert die Handhabung besonders bei Verwendung der Grand 190 oder Octabox 200. Der integrierte Neiger wird mittels 28-mm-Zapfen auf professionellen Lampenstativen befestigt, hat aber auch eine 16-mm-Hülse für kleinere Stativ.

Die abnehmbare Stange erlaubt die genaue Ausrichtung und Ausbalancierung der gesamten Einheit mittels Gegengewicht oder Gewichtstasche (Öse integriert). Dies erleichtert die Handhabung besonders bei Verwendung der Grand 190 oder Octabox 200. Der integrierte Neiger wird mittels 28-mm-Zapfen auf professionellen Lampenstativen befestigt, hat aber auch eine 16-mm-Hülse für kleinere Stativ.

Neben den Grand-Softboxen mit 90 cm, 120 cm und 190 cm Durchmesser, lassen sich am Bounce Adapter auch die Hensel Octaboxen 150 und 200 verwenden. Im Lieferumfang des Adapters befinden sich ein Sicherungsseil für die Köpfe sowie eine Gewichtstasche.

**Art: 2323010 // Bounce Adapter**

Geeignet für: Alle Hensel-Kompaktblitzgeräte, -Blitzköpfe und -Dauerlichtleuchten mit EH-Anschluss und einem Gewicht von max. 4,5 kg

Verwendbar mit: Hensel Grand 90, 120 und 190 sowie Octabox 150 und 200

Stativanschluss: 28-mm-Zapfen und 16-mm-Hülse

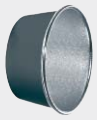
Abmessungen: 19 x 36 x 29 cm (B x H x T), Länge der Konterstange: 63 cm (abnehmbar)

Gewicht: 4,2 kg (3 kg Bouncer + 1,2 kg Konterstange)

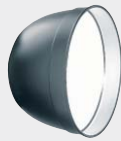
Weitere Informationen sowie Bezugsadressen unter: [www.hensel.de](http://www.hensel.de)



## REFLEKTOREN EH-ANSCHLUSS //

// KOMPATIBEL ZU ALLEN GERÄTEN  
DER INTEGRA MINI, INTEGRA PLUS, EXPERT D, EH PRO BLITZKOPF, EH (PRO) MINI<sup>1</sup> SERIEN

Art. 87



Art. 504



Art. 504 // 7" Wabe



Art. 5060 // 9" Wabe



Art. 5061



Art. 5062



Art. 9601 // 12" Wabe



Art. 5050



Art. 5050 // 14" Wabe



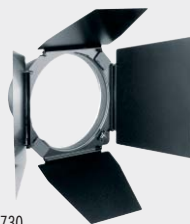
Art. 9201



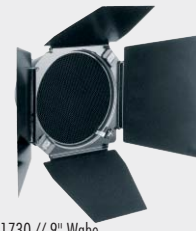
Art. 92



Art. 156



Art. 1730



Art. 1730 // 9" Wabe



Art. 847



Art. 9806111



Art. 8607



Art. 8607 // 22" Wabe



Art. 8607 // 7" Wabe



Art. 990 / 9900

- Art. 87** // Schirm-Floodreflektor  
**Art. 504** // 7" Reflektor  
**Art. 505** // Wabenset 7" rund, Nr. 1-3, schwarz  
**Art. 507** // Wabe, rund, Nr. 1, schwarz  
**Art. 508** // Wabe, rund, Nr. 2, schwarz  
**Art. 509** // Wabe, rund, Nr. 3, schwarz  
 Nicht im Set enthalten:  
**Art. 506** // Wabe, rund, Nr. 0, schwarz  
**Art. 5044** // 4-Flügelort mit Folienhalter

- Art. 5064** // 9" Reflektor Set S/M/L  
**Art. 5060** // 9" Reflektor S  
**Art. 5059** // 9" Reflektor S, innen weiß  
**Art. 5061** // 9" Reflektor M  
**Art. 5062** // 9" Reflektor L  
**Art. 5065** // Wabenset 9" rund, Nr. 1-4, schwarz  
**Art. 5066** // Wabe rund, Nr. 1, schwarz  
**Art. 5067** // Wabe rund, Nr. 2, schwarz  
**Art. 5068** // Wabe rund, Nr. 3, schwarz  
**Art. 5069** // Wabe rund, Nr. 4, schwarz  
**Art. 5063** // Waben- und Reflektorset (5064 u. 5065)  
**Art. 7120** // Color- und Streufilterset  
**Art. 1730** // 4-Flügelort

- Art. 9601** // 12" Reflektor  
**Art. 9610** // Wabenset 12" rund, Nr. 1-4  
**Art. 9611** // Wabe, rund, Nr. 1, schwarz  
**Art. 9612** // Wabe, rund, Nr. 2, schwarz  
**Art. 9613** // Wabe, rund, Nr. 3, schwarz  
**Art. 9614** // Wabe, rund, Nr. 4, schwarz  
**Art. 1790** // Color- und Streufilterset  
**Art. 9701** // 4-Flügelort mit Folienhalter

- Art. 92** // Engstrahlreflektor  
**Art. 9201** // Akzent Tube

- Art. 156** // Backlight Reflektor

- Art. 5050** // 14" Reflektor  
**Art. 5056** // 14" Wabe Nr.3 (40°)  
**Art. 5057** // 14" Wabe Nr.4 (50°)  
**Art. 5053** // Adaptivorsatz  
**Art. 5052** // Filterhalter  
**Art. 5051** // 4-Flügelort

- Art. 847** // EH/MH-Adapter

- Art. 8607** // 22" ACW Beauty Dish EH, weiß. Kompl. mit Deflektor u. Folienhalter.  
**Art. 8608** // 22" ACS Beauty Dish EH, silber. Kompl. mit Deflektor u. Folienhalter.  
**Art. 8609** // 22" ACW Beauty Dish Kit EH, bestehend aus: 1x Reflektor 22" ACW (8607), 1x 7" Wabe Nr. 2 (508) und 1x AC Reflektor-Tasche (9900)  
**Art. 8610** // 22" ACW Beauty Dish Kit EH, bestehend aus: 1x Reflektor 22" ACW (8607), 1x 22" Wabe Nr. 3 (870) und 1x AC Reflektor-Tasche (9900)  
**Art. 8612** // 22" ACS Beauty Dish Kit EH, bestehend aus: 1x Reflektor 22" ACS (8608) mit Deflektor und Folienhalter, 1x 22" Wabe Nr. 3 (870) und 1x AC Reflektor-Tasche (9900)  
**Art. 8613** // 22" ACS Beauty Dish Kit EH, bestehend aus: 1x Reflektor 22" ACS (8608) mit Deflektor und Folienhalter, 1x 7" Wabe Nr. 3 (509) und 1x AC Reflektor-Tasche (9900)  
**Art. 870** // 22" Wabe Nr. 3, für Beauty Dish (8607 und 8608)  
**Art. 871** // 22" Wabe Nr. 4, für Beauty Dish (8607 und 8608)  
**Art. 9900** // Reflektortasche Soft, für Beauty Dish (8607 und 8608)  
**Art. 990** // Reflektortasche Soft, für Beauty Dish Reflektoren ohne Rand für Waben (alte Version)

7" Waben für 22" Beauty Dish:

- Art. 505** // Wabenset 7" rund, Nr. 1-3  
**Art. 506** // Wabe, rund, Nr. 0, schwarz  
**Art. 507** // Wabe, rund, Nr. 1, schwarz  
**Art. 508** // Wabe, rund, Nr. 2, schwarz  
**Art. 509** // Wabe, rund, Nr. 3, schwarz  
**Art. 9806111** // Umrüstsatz für Einbaumöglichkeit von 7" Waben in alte ACW/ACS-Reflektoren

**Hinweis:** Aus Platz- und Übersichtsgründen wurde auf eine vollständige Abbildung der vielfältigen Möglichkeiten verzichtet und nicht alle Varianten wurden abgebildet!  
**Eine Übersicht der MH-Reflektoren mit Zubehör finden Sie in der Preisliste.**

# HENSEL SOFTBOXEN //



photo // natalia luzenko

Softboxen gehören zu den populärsten Lichtformern in jedem fotografischen Tätigkeitsbereich. Sie erlauben Ihnen eine natürliche Ausleuchtung mit kontrollierten Kontrasten und definierten Reflexen, sind ideal für den Einsatz im Studio wie auch on Location. Der Speedring ist mit fast allen Hensel-Softboxen verwendbar. Sowohl die Stäbe der Hensel-Softboxen als auch der Speedring sind mit farbigen Markierungen versehen: Schwarz für die rechteckigen Softboxen, Rot für die Stripboxen und Blau für die Octaboxen. Damit gelingt der Aufbau schnell und sicher! Die Innen- und Außendiffusoren haben ein kleines Label am Rand eingenäht und sind dadurch einfach, schnell und sicher den Softboxen zuzuordnen. Hensel bietet Ihnen seit jeher eine umfangreiche Auswahl an Größen und Formen zur Bewältigung nahezu jeder fotografischen Aufgabe an.

Insbesondere die neuen parabolischen Softboxen Grand 90 cm, Grand 120 cm und Grand 190 cm mit markanter Lichtwirkung erweitern Ihre Gestaltungsmöglichkeiten ganz enorm.

## HIGHLIGHTS

- // Wechselbare Front- und Innendiffusoren für die Anpassung der Lichtcharakteristik
- // Alle Softboxen (außer Grand 190) sind mit einem zurückgesetzten Frontdiffusor zur Verminderung von Streulicht und mit Klettflächen zur Verwendung von Zubehör wie Waben ausgestattet
- // Einheitlicher Anschlussring für fast alle Boxen mit Farbcodierung
- // Dank hochwertiger Materialien bieten alle Boxen eine sehr gute Farbwiedergabe, welche über Jahre hinweg sehr stabil bleibt

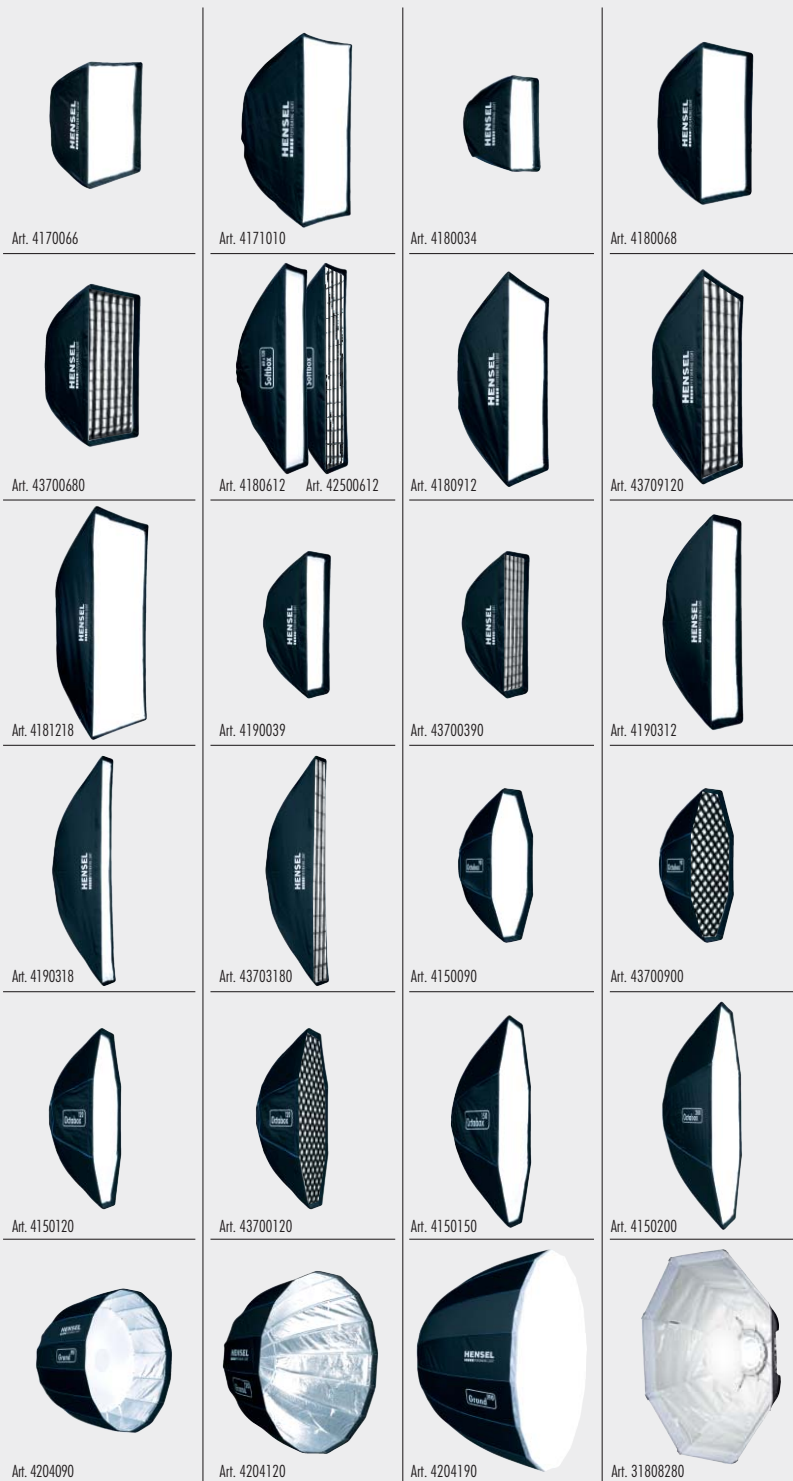
- // Gleichmäßige Lichtverteilung und hohe Effizienz durch optimale Formgebung
- // Die Nylon-Transporttaschen mit Inhaltsangabe erleichtern die Zuordnung
- // Alle Nähte und Säume sind akkurat und strapazierfähig ausgeführt – ideal für den häufigen Auf- und Abbau.
- // Der leichte und besonders haltbare Spezialstoff des Außenmaterials erhöht die Belastbarkeit und somit auch Lebensdauer der neuen Softboxen



photo // michael quack // www.visualpursuit.de



# HENSEL SOFTBOXEN //



## QUADRATISCH

- Art. 4170066 // Softbox 60 x 60 cm  
 Art. 4171010 // Softbox 100 x 100 cm

## RECHTECKIG

- Art. 4180034 // Softbox 30 x 40 cm,  
 mit max. 300 W Einstelllicht verwendbar  
 Art. 4180068 // Softbox 60 x 80 cm  
 Art. 43700680 // Aurora-Stoffwabe für Hensel-Softbox 60 x 80 cm  
 Art. 4180612 // Softbox 60 x 120 cm  
 Art. 42500612 // Aurora-Stoffwabe für Hensel-Softbox 60 x 120 cm  
 Art. 4180912 // Softbox 90 x 120 cm  
 Art. 43709120 // Aurora-Stoffwabe für Hensel-Softbox 90 x 120 cm  
 Art. 4181218 // Softbox 120 x 180 cm

## STRIPBOX

- Art. 4190039 // Stripbox 30 x 90 cm  
 Art. 43700390 // Aurora-Stoffwabe für Hensel-Softbox 30 x 90 cm  
 Art. 4190312 // Stripbox 30 x 120 cm  
 Art. 4190318 // Stripbox 30 x 180 cm  
 Art. 43703180 // Aurora-Stoffwabe für Hensel-Softbox 30 x 180 cm

## OCTABOX

- Art. 31808280 // Softdish Ø 80 cm  
 Art. 4150090 // Octabox Ø 90 cm  
 Art. 43700900 // Aurora-Stoffwabe für Hensel-Octabox 90 cm  
 Art. 4150120 // Octabox Ø 120 cm  
 Art. 43700120 // Aurora-Stoffwabe für Hensel-Octabox 120 cm  
 Art. 4150150 // Octabox Ø 150 cm  
 Art. 4150200 // Octabox Ø 200 cm

## GRANDS

- Art. 4204090 // Grand Ø 90 cm - 16-eckig, parabolisch  
 Art. 4204120 // Grand Ø 120 cm - 16-eckig, parabolisch  
 Art. 4204190 // Grand Ø 190 cm - 16-eckig, parabolisch

## Lieferumfang:

Alle Softboxen werden komplett mit Nylon-Tragetasche geliefert.  
 Der Speedring ist nicht im Lieferumfang enthalten, bitte separat bestellen.

## SPEEDRINGE

- Art. 4000300 // Speedring für den Anschluss der Soft-/Strip-/Octaboxen  
 an das EH-System (10 cm)  
 Art. 4000255 // Speedring mit Neiger für den Anschluss der Grand-Boxen  
 an das EH-System (10 cm)

Weitere Adapterringe für den Anschluss von Hensel-Softboxen an den Hensel  
 MH-Durchmesser (15 cm) und die gängigsten Fremdgeräte sind lagernd.  
 Bitte fragen Sie an.

## STOFFWABEN

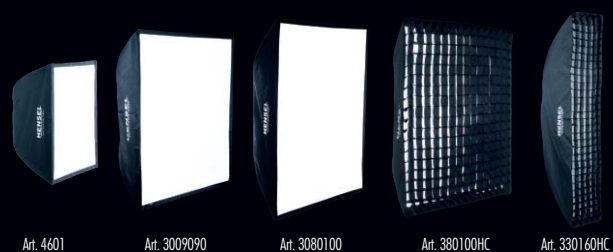
Flächiges und gleichzeitig gerichtetes Licht ist damit nicht länger  
 ein Widerspruch. Streulicht wird effektiv reduziert ohne das Licht  
 „über die Fläche“ zu beeinträchtigen. Ideal nicht nur für Akt und People.  
 Die Stoffwaben werden einfach mittels Klettband befestigt.

## ULTRA E SOFTBOXEN FÜR HENSEL EH-ANSCHLUSS

- Art. 4601 // Softbox E 45 x 65 cm, mit max. 300 W Einstelllicht verwendbar  
 Art. 3009090 // Softbox E 90 x 90 cm  
 Art. 3080100 // Softbox E 80 x 100 cm  
 Art. 380100HC // Softbox E 80 x 100 cm mit Stoffwabe u. zurückgesetztem Diffusor  
 Art. 330160HC // Softbox E 30 x 160 cm mit Stoffwabe u. zurückgesetztem Diffusor

## LIEFERUMFANG:

Alle Softboxen werden komplett mit Tragetasche geliefert. Alle Softboxen der E-Serie sind  
 nur für den Hensel EH-Anschluss lieferbar. Der EH-Speedring ist im Lieferumfang enthalten.



# SCHIRME //

// FÜR EH PRO/EXPERT/INTEGRA



Art. 103



Art. 104



Art. 3180



Art. 99



Art. 101



Art. 1140



Art. 106



Art. 4821619

Anwendungsbild



Art. 4821623

Anwendungsbild



Art. 4831623

Anwendungsbild



Art. 792

- Art. 103** // Schirm Transparent Ø 105 cm
- Art. 104** // Schirm Transparent Ø 80 cm
- Art. 3180** // Economy weiß Ø 82 cm
- Art. 99** // Master L weiß Ø 105 cm
- Art. 101** // Schirm Ultra-Silber Ø 105 cm
- Art. 1140** // Master PM weiß Parabol Ø 80 cm
- Art. 106** // Softstar Ø 105 cm o. Adapterplatte

- Art. 4107923** // Schirm Big 2 m, schwarz/silber. Lieferung m. Neigegelenk u. Sandsack.
- Art. 4821619** // Master PXL, silber, parabolischer Blitzschirm 135 cm inkl. Transporttasche
- Art. 4821623** // Master PXL weiß, parabolischer Blitzschirm 135 cm inkl. Transporttasche
- Art. 4831623** // Master PXL Diffusor, für Master PXL Schirme, inkl. Transporttasche. Nur mit Leuchtmitteln bis max. 650 W Halogen einsetzbar.
- Art. 792** // Adapterplatte für Softstar an EH-Anschluss



# LICHTFORMER-VERGLEICH //

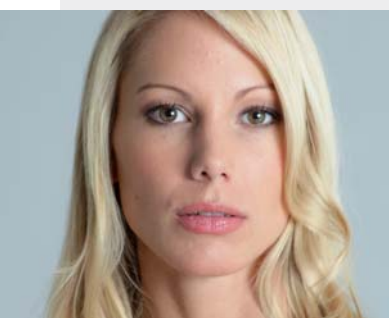
DER EINZIGARTIGE UND SEHR UMFANGREICHE LICHTFORMERVERGLEICH VON HENSEL STEHT IM INTERNET ZUM DOWNLOAD BEREIT: //www.hensel.de



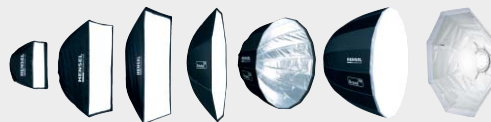
## // DIE HENSEL-REFLEKTOREN



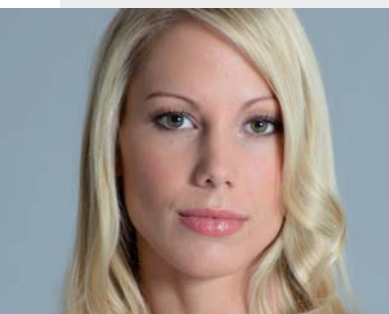
Optimal auf die jeweiligen Blitzröhren bzw. Einstellampen der Hensel-Geräte abgestimmt, ist jeder einzelne Reflektor ein Spezialist in seinem Anwendungsbereich. Alle Reflektoren werden in stabiler Metallausführung gefertigt. Die Herstellung mit gebördeltem Rand bietet Ihnen hohe Stabilität und lange Haltbarkeit. Zusätzlich können Sie durch den speziell geformten Frontrand bei einigen Reflektoren Waben direkt einclipen. Die Reflektoren sind Teil des großen Hensel-Systems, d. h. Sie können Zubehörteile bei identischen Durchmessern auch an verschiedenen Reflektoren verwenden. Gleiches gilt für den Anschlussdurchmesser. Der EH-Durchmesser (Ø 10 cm) findet sich an allen aktuellen Hensel-Geräten. Alles kompatibel!



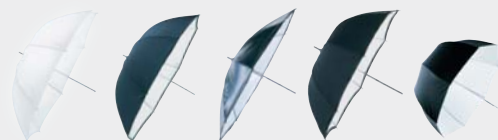
## // DIE HENSEL-SOFTBOXEN



Die erste Wahl, wenn homogenes Licht mit brillanter Charakteristik und/oder Einspiegelungen am Objekt gefordert sind. Alle Boxen sind leicht zerlegbar und bieten Ihnen optimale Gleichmäßigkeit bei größtmöglicher Lichtausbeute. Je nach Typ verfügen die Boxen über Innen- und Außendiffusoren. Sie können wahlweise mit oder ohne dieser Diffusoren arbeiten. Dadurch ergeben sich unterschiedliche Lichtwirkungen. Besonders interessant: Die Softboxen können, wie auch alle anderen Reflektoren, beliebig um 360° am Gerät gedreht werden. Die Octaform Lightboxen sind durch ihre extrem flache Bauweise und durch die achteckige Form besonders für den People- und Portraitbereich sehr gut geeignet. Insbesondere die neuen parabolischen Grand Softboxen mit ihrer sehr markanten Lichtwirkung erweitern Ihre Gestaltungsmöglichkeiten ganz enorm.



## // DIE HENSEL-SCHIRME



Durch ihre klassische „Regenschirmmechanik“ sind sie immer dann ideal, wenn schnell auf- und abgebaut werden muss. Preiswert und flexibel in der Anwendung, sind sie die Basis für jede Ausrüstung. Zur Verwendung mit Schirmen empfehlen wir den Schirm-Floodreflektor (Art. 87). Nur damit ist eine optimale Ausleuchtung der Schirme gegeben. Die Big Schirme können, je nach gewünschtem Effekt, auch mit anderen Reflektoren ausgeleuchtet werden. Die neuen Master PXL Schirme mit ihrer betont parabolischen Form und ihrem XXL-Format bieten eine für Schirme bisher nicht möglich gewesene Performance.

Die komplette Übersicht aller angebotenen Reflektoren, Softboxen und Schirme finden Sie in der aktuellen Hensel-Preisliste oder auf unserer Homepage: [www.hensel.de](http://www.hensel.de) in der Rubrik Produkte // Lichtformer.

# // studiozubehör

UNERSETZLICHES ZUBEHÖR FÜR DEN SHOOTING-ALLTAG //

- // STATIVE & ZUBEHÖR
- // BELICHTUNGSMESSER
- // STUDIOZUBEHÖR
- // FUNKAUSLÖSUNGEN
- // COLORAMA-HINTERGRÜNDE
- // TRANSPORTTASCHEN
- // HINTERGRUNDSYSTEME
- // DECKENSCHIENENSYSTEME



**HENSEL**  
performing light  
www.hensel.de

photo // natalia luzenko

FRAGEN SIE NACH UNSEREM STUDIOZUBEHÖR-KATALOG ODER BLÄTTERN SIE ONLINE UNTER:

// [WWW.HENSEL.DE](http://WWW.HENSEL.DE)



# SINCE 1963 COMPETENCE IN LIGHT //

// EIN BREIT GEFÄCHERTES SYSTEM

// HOHE INVESTITIONSSICHERHEIT UND BESTER WERTERHALT

// SERVICEGESCHWINDIGKEIT UND SCHNELLE VERFÜGBARKEIT

// GÜNSTIGE UNTERHALTSKOSTEN

// HÖCHSTES NIVEAU MIT MANUFAKTURCHARAKTER

// QUALITÄTSPRODUKTE, ENTWICKELT UND PRODUZIERT IN DEUTSCHLAND

// BESTE BERATUNG UND UNVERBINDLICHE PRODUKTTESTS

// DAUERBELASTBAR UND LANGLEBIG

// BLITZTECHNIK FÜR INDUSTRIELLE ANWENDUNGEN, [WWW.VISIT.HENSEL.EU](http://WWW.VISIT.HENSEL.EU)

// KONSEQUENTE WEITERENTWICKLUNG UND INNOVATIVE NEUERUNGEN

// INTENSIVE NACHWUCHSFÖRDERUNG

**HENSEL**  
■■■■■ PERFORMING LIGHT

HENSEL-VISIT GmbH & Co. KG // Robert-Bunsen-Str. 3 // 97076 Würzburg // Germany  
Phone: +49-931-27881-0 // Fax: +49-931-27881-50 // [info@hensel.de](mailto:info@hensel.de) // [www.hensel.de](http://www.hensel.de)



[hensel.visit](https://www.facebook.com/hensel.visit) — *Instagram* [hensel\\_visit](https://www.instagram.com/hensel_visit) — *ebay* [stores.ebay.de/henselvisit](https://stores.ebay.de/henselvisit)

ÜBERREICHT DURCH: